

SAMSUNG

BENUTZERHANDBUCH

SM-R175

German. 07/2020. Rev.1.2

www.samsung.com

Inhalt

Grundlagen

- 3 Vor Inbetriebnahme lesen
- 4 Informationen zu den Galaxy Buds+
- 5 Layout und Funktionen des Geräts
- 8 Ohrhörer für die Verwendung vorbereiten
- 10 Akku
- 16 Bedeutung der Akkustatus-LEDs

Ohrhörer verwenden

- 18 Ohrhörer mit einem Mobilgerät verbinden
- 24 Ohrhörer tragen
- 25 Touchpad verwenden
- 28 Bixby verwenden
- 29 Musik hören
- 30 Equalizer verwenden
- 31 Anruffunktionen verwenden
- 32 Umgebungsgeräuschmodus verwenden

Galaxy Wearable-Anwendung

- 34 Einführung
- 35 Ohrhörer verbinden und trennen
- 36 Status der Galaxy Buds+ abrufen und Einstellungen anpassen

Anhang

- 39 Rat und Hilfe bei Problemen
- 42 Ohrhörer-Software mit dem Galaxy Buds-Manager auf Ihrem Computer aktualisieren
- 43 Galaxy Buds+ handhaben
- 45 Ohrhörer neu starten
- 45 Ohrhörer koppeln
- 46 Akku entfernen

Grundlagen

Vor Inbetriebnahme lesen

Lesen Sie dieses Handbuch vor der Nutzung des Geräts aufmerksam durch, um seine sichere und sachgemäße Verwendung zu gewährleisten.

- Die Beschreibungen basieren auf den Standardeinstellungen des Geräts.
- Einige Inhalte weichen je nach Region, Gerätespezifikationen und Gerätesoftware möglicherweise von Ihrem Gerät ab. Bilder können vom Aussehen des tatsächlichen Produkts abweichen. Die Inhalte können ohne vorherige Ankündigung geändert werden.
- Stellen Sie vor Verwendung anderer Mobilgeräte sicher, dass diese mit dem Gerät kompatibel sind. Die Spezifikationen der kompatiblen Mobilgeräte finden Sie unter www.samsung.com
- Das Gerät darf beim Verwenden nicht nass werden. Das kann zu einer Fehlfunktion führen. Tragen Sie das Gerät nicht während des Duschens oder Schwimmens. Andernfalls kann das Gerät beschädigt werden.
- Das Verändern des Betriebssystems des Geräts oder das Installieren von Software von inoffiziellen Quellen kann zu Fehlfunktionen am Gerät oder zu Beschädigung oder Verlust von Daten führen. Diese Handlungen stellen Verstöße gegen Ihre Lizenzvereinbarung mit Samsung dar und haben das Erlöschen der Garantie zur Folge.
- Einige Funktionen können je nach Hersteller und Modell des Mobilgeräts, das mit dem Gerät verbunden wird, möglicherweise nicht wie in diesem Benutzerhandbuch beschrieben verwendet werden.
- Dieses Produkt enthält bestimmte freie Software sowie Open-Source-Software. Eine Anleitung zum Anzeigen der Open-Source-Lizenz finden Sie auf der Website von Samsung (opensource.samsung.com).

Hinweissymbole



Warnung: Situationen, die zu Verletzungen führen könnten



Vorsicht: Situationen, die zu Schäden an Ihrem oder anderen Geräten führen könnten



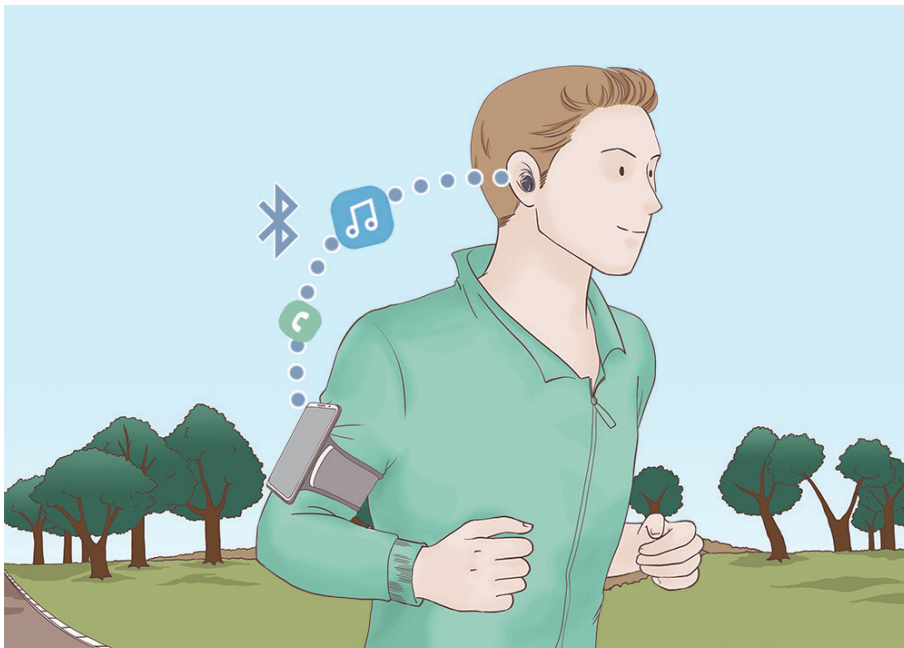
Hinweis: Hinweise, Verwendungstipps oder zusätzliche Informationen

Informationen zu den Galaxy Buds+

Die Galaxy Buds+ sind drahtlose Ohrhörer, mit denen Sie Musik hören oder eingehende Anrufe annehmen können, sobald Sie die Ohrhörer mit Ihrem Gerät verbunden haben – und das sogar, während Sie andere Aktivitäten ausführen und beispielsweise trainieren.



Tragen Sie die Ohrhörer nicht an Orten mit hohem Verkehrsaufkommen (z. B. Straßen oder Zebrastreifen). Da Sie in diesen Situationen eine längere Reaktionszeit haben, könnte dies zu Unfällen führen.



Layout und Funktionen des Geräts

Lieferumfang

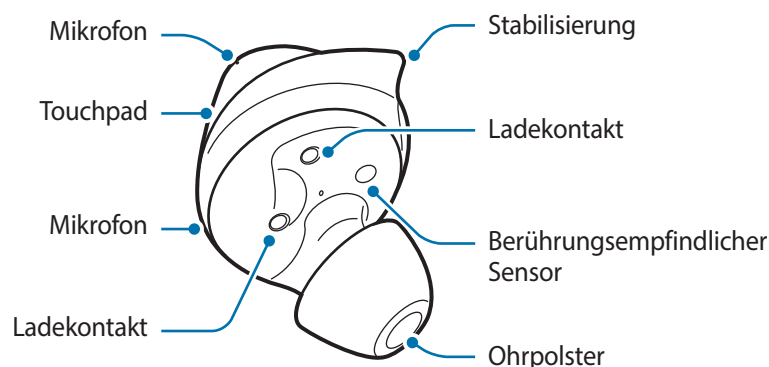
In der Kurzanleitung finden Sie Informationen darüber, welche Teile im Lieferumfang enthalten sind.



- Die mit den Galaxy Buds+ bereitgestellten Artikel, andere verfügbare Zubehörteile und die entsprechenden Abbildungen können je nach Region variieren.
- Die mitgelieferten Artikel sind nur für die Verwendung mit den Galaxy Buds+ vorgesehen und sind möglicherweise nicht mit anderen Geräten kompatibel.
- Änderungen am Aussehen und an den technischen Daten sind ohne vorherige Ankündigung vorbehalten.
- Weitere Zubehörteile können Sie auf der Website von Samsung erwerben. Stellen Sie vor dem Kauf sicher, dass sie mit den Modellen kompatibel sind.
- Verwenden Sie ausschließlich von Samsung zugelassene Zubehörteile. Bei Verwendung nicht zugelassener Zubehörteile können Leistungsbeeinträchtigungen und Fehler auftreten, die nicht von der Garantie gedeckt sind.
- Die Verfügbarkeit der Zubehörteile ist vollständig von den entsprechenden Herstellern abhängig. Weitere Informationen zu verfügbarem Zubehör finden Sie auf der Website von Samsung.

Geräteaufbau

Ohrhörer

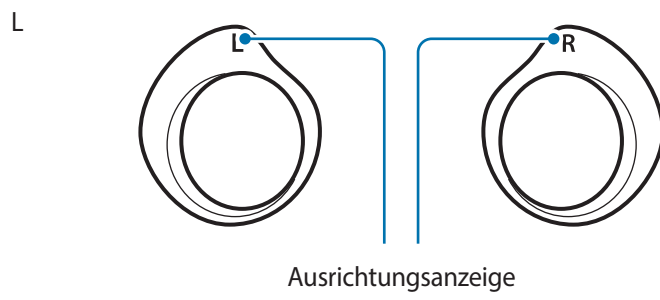
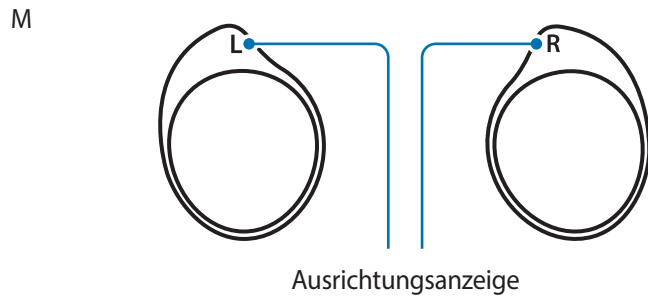
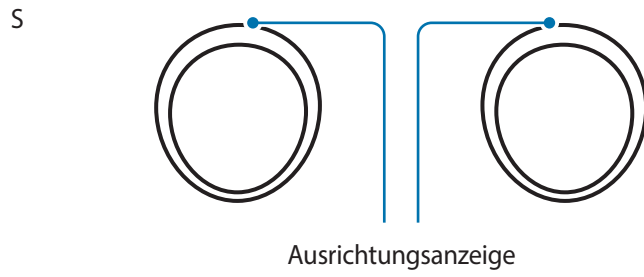


Falls Sie die Ohrhörer verwenden, obwohl sie beschädigt sind, besteht Verletzungsgefahr. Verwenden Sie die Ohrhörer erst wieder, wenn sie in einem Servicecenter von Samsung repariert wurden.

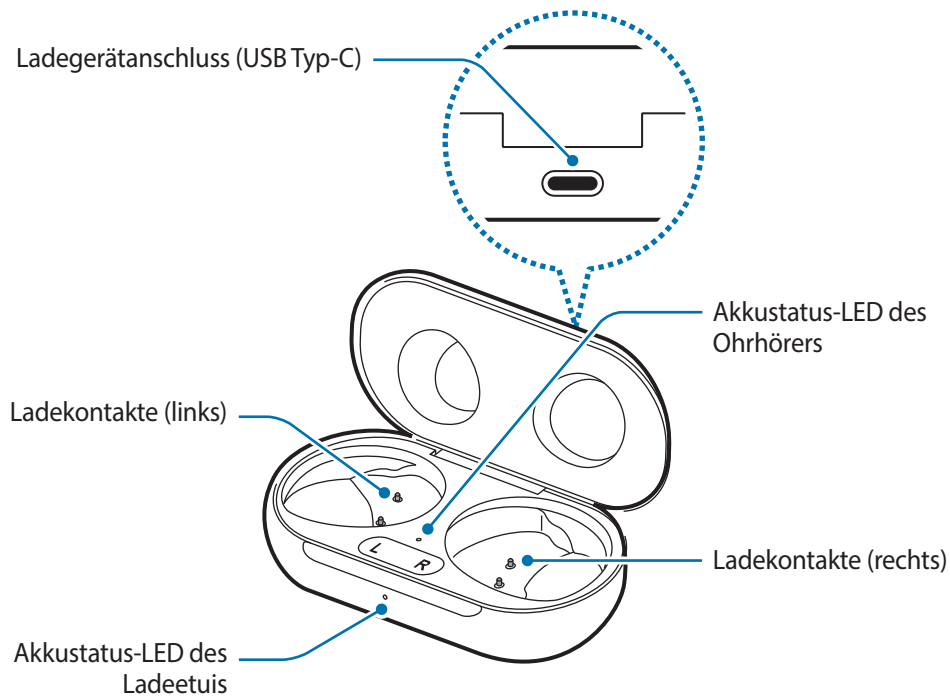


Wenn sich auf dem berührungsempfindlichen Sensor Fremdkörper befinden, kann die zur Fehlfunktion des Sensors führen. Reinigen Sie den Sensor zuerst, bevor Sie die Ohrhörer tragen.

Stabilisierung



Ladeetui

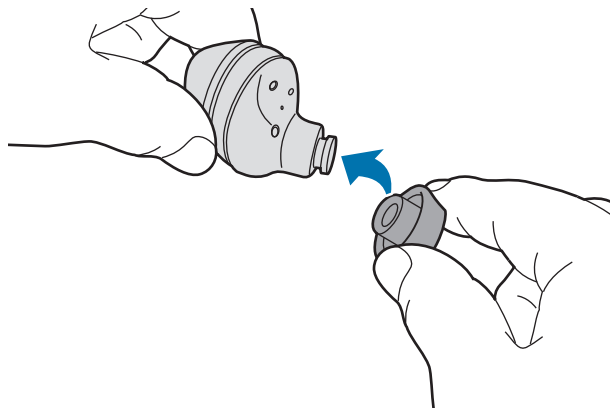



- Falls die Ladepunkte oder Ohrhörer mit Schweiß oder einer anderen Flüssigkeit in Kontakt kommen, kann es an den Galaxy Buds zu Korrosion kommen. Reinigen Sie die Kontakte in diesem Fall, bevor Sie die Ohrhörer in das Ladeetui einsetzen.
- Schließen Sie das Ladeetui zum Aufbewahren oder Laden der Ohrhörer.

Ohrhörer für die Verwendung vorbereiten

Ohrpolster am Ohrhörer anbringen

- 1 Wählen Sie das Ohrpolster aus, das am bequemsten in Ihrem Ohr sitzt.
- 2 Bringen Sie das Ohrpolster unten am Ohrhörer an.

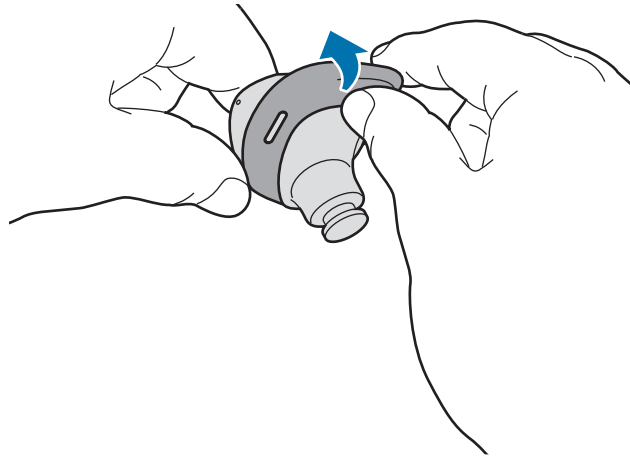


-  Führen Sie die Ohrhörer nicht ohne das Ohrpolster in Ihre Ohren ein. Andernfalls kann dies Verletzungen am Ohr hervorrufen.
- Ziehen Sie beim Anbringen oder Abnehmen nicht zu stark am Ohrpolster. Das Ohrpolster könnte sonst reißen.

- 3 Gehen Sie beim zweiten Ohrhörer ebenso vor.

Stabilisierung am Ohrhörer anbringen

- 1 Wählen Sie die Stabilisierung aus, die am bequemsten in Ihrem Ohr sitzt.
- 2 Wählen Sie für Ihr linkes und rechtes Ohr die richtige Stabilisierung aus.
- 3 Haken Sie den Befestigungshaken des Ohrhörers in die entsprechende Aussparung der Stabilisierung ein und ziehen Sie die Stabilisierung über den Ohrhörer.



- Führen Sie die Ohrhörer nicht ohne die Stabilisierung in Ihre Ohren ein. Andernfalls kann dies Verletzungen am Ohr hervorrufen.
- Ziehen Sie beim Anbringen oder Abnehmen nicht zu stark an der Stabilisierung. Die Stabilisierung könnte sonst reißen.



- Stellen Sie sicher, dass die Stabilisierung richtig herum am Ohrhörer befestigt ist. Andernfalls passen die Ohrhörer möglicherweise nicht richtig.

- 4 Gehen Sie beim zweiten Ohrhörer ebenso vor.

Akku

Akku aufladen

Laden Sie den Akku vollständig auf, bevor Sie die Ohrhörer zum ersten Mal verwenden oder wenn Sie sie längere Zeit nicht genutzt haben. Die Ohrhörer schalten sich während des Ladevorgangs ein. Wenn Sie den Akku zum ersten Mal laden oder wenn er vollständig entladen ist, dauert es mindestens 10 Minuten, bis er einsatzbereit ist.

Überprüfen Sie die Ausrichtung der beiden Ohrhörer, legen Sie sie in die entsprechenden Aussparungen und schließen Sie dann das Ladegerät an.

Das Ladeetui, das über einen integrierten Akku verfügt, wird gleichzeitig mit den darin enthaltenen Ohrhörern geladen, wenn das Ladeetui an das Ladegerät angeschlossen ist.

Sie können die Ohrhörer auch laden, indem Sie sie in ein bereits geladenes Ladeetui legen.



Verwenden Sie nur von Samsung zugelassene Ladegeräte und Kabel. Nicht zugelassene Ladegeräte oder Kabel können zu einer Explosion des Akkus oder zu Schäden an den Galaxy Buds+ führen.



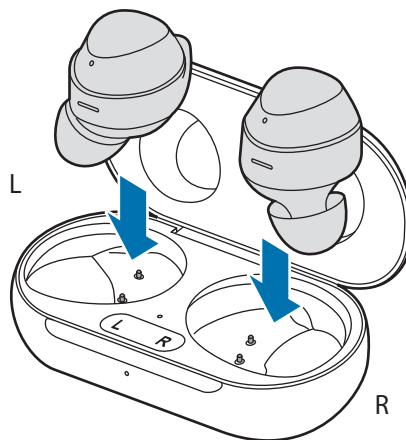
- Ein falsches Anschließen des Ladegeräts kann zu schweren Schäden am Ladeetui führen. Schäden durch unsachgemäße Verwendung werden nicht von der Garantie abgedeckt.
- Verwenden Sie ausschließlich das im Lieferumfang des Geräts enthaltene USB-Kabel vom Typ-C. Bei der Verwendung von Micro-USB-Kabeln kann es zu Schäden am Ladeetui kommen.
- Laden Sie das Gerät nicht länger als eine Woche auf, da eine Überladung die Akkulebensdauer beeinträchtigen kann.



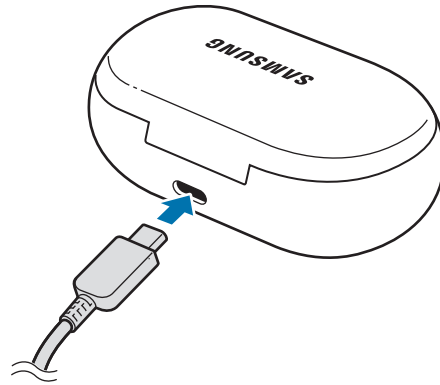
- Ladegeräte sind separat erhältlich.
- Stecken Sie das Ladegerät aus, wenn es nicht verwendet wird, um Energie zu sparen. Das Ladegerät verfügt über keinen Ein-/Aus schalter. Sie müssen also das Ladegerät vom Stromanschluss trennen, wenn es nicht verwendet wird, um zu verhindern, dass Energie verschwendet wird. Das Ladegerät sollte sich während des Aufladens in der Nähe des Stromanschlusses befinden und leicht zugänglich sein.
- Die Drahtlosfunktionen der Ohrhörer können während des Akkuladevorgangs nicht verwendet werden.
- Schließen Sie das Ladeetui zum Aufbewahren oder Laden der Ohrhörer.
- Falls die Ladkontakte oder Ohrhörer mit Schweiß oder einer anderen Flüssigkeit in Kontakt kommen, kann es an den Galaxy Buds zu Korrosion kommen. Reinigen Sie die Kontakte in diesem Fall, bevor Sie die Ohrhörer in das Ladeetui einsetzen.
- Beim Einsetzen der Ohrhörer ins Ladeetui startet der Ladevorgang automatisch. Wenn sie vollständig geladen sind, wird das Laden automatisch beendet.
- Selbst wenn Sie die Ohrhörer nicht aus dem Ladeetui nehmen, wenn sie vollständig geladen sind, hat das wahrscheinlich keine großen Auswirkungen auf die Lebensdauer Ihrer Galaxy Buds+.
- Falls Sie die Galaxy Buds+ längere Zeit nicht verwenden, sollten Sie sie nach dem Laden anderweitig aufbewahren.
- Stellen Sie sicher, dass die Stabilisierung richtig herum am Ohrhörer befestigt ist. Die Ohrhörer werden nicht aufgeladen, wenn sie nicht richtig in das Ladeetui eingesetzt sind.


1 Öffnen Sie das Ladeetui.

2 Prüfen Sie die Ausrichtung der beiden Ohrhörer und setzen Sie sie in die entsprechenden Aussparungen im Ladeetui ein.



- 3 Schließen Sie das Ladeetui.
- 4 Schließen Sie das USB-Kabel an das Ladegerät an und verbinden Sie das andere Ende mit dem Ladegerätanschluss.



 Ein falsches Anschließen des USB-Kabels kann zu schweren Schäden am Ladeetui führen. Schäden durch unsachgemäße Verwendung werden nicht von der Garantie abgedeckt.

- 5 Stecken Sie das Ladegerät in eine Netzsteckdose.
Der Akku der Ohrhörer und der Akku des Ladeetuis werden gleichzeitig geladen.
- 6 Trennen Sie das Ladeetui vom Ladegerät, wenn der Akku vollständig geladen ist. Ziehen Sie zuerst das USB-Kabel vom Ladeetui ab und trennen Sie anschließend die Verbindung zwischen Ladegerät und Netzsteckdose.

Akkuverbrauch einsparen

Wenn Sie die Ohrhörer nicht verwenden, bewahren Sie sie im aufgeladenen Ladeetui auf. Der berührungsempfindliche Sensor erfasst weiterhin Daten, wenn Sie die Ohrhörer tragen, sodass sich die Nutzungsdauer weiter reduziert.

Tipps und Vorsichtsmaßnahmen für das Laden des Akkus

- Falls die Ladkontakte oder Ohrhörer mit Schweiß oder einer anderen Flüssigkeit in Kontakt kommen, kann es an den Galaxy Buds zu Korrosion kommen. Reinigen Sie die Kontakte in diesem Fall, bevor Sie die Ohrhörer in das Ladeetui einsetzen.
- Wenn Sie das Gerät nicht über das Ladegerät, sondern beispielsweise über einen Computer laden, kann dies aufgrund einer eingeschränkten elektrischen Stromzufuhr zu einer geringeren Ladegeschwindigkeit führen.
- Während des Ladevorgangs erwärmen sich die Galaxy Buds+ und das Ladegerät möglicherweise. Das ist normal und wirkt sich nicht auf die Lebensdauer oder Leistung der Galaxy Buds+ aus. Steigt die Temperatur des Akkus ungewöhnlich an, wird der Ladevorgang angehalten. Sollte das beim kabellosen Laden auftreten, nehmen Sie die Galaxy Buds+ aus dem Ladegerät und laden Sie sie erst, wenn es abkühlt ist.

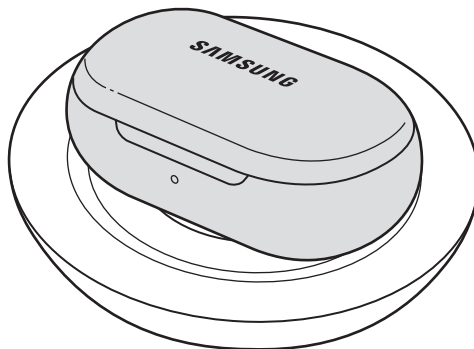
- Wenn Sie die Galaxy Buds+ laden, während der Ladegerätanschluss feucht ist, können die Galaxy Buds+ beschädigt werden. Trocknen Sie den Ladegerätanschluss gründlich, bevor Sie die Galaxy Buds+ laden.
- Können die Galaxy Buds+ nicht ordnungsgemäß geladen werden, bringen Sie die Galaxy Buds+ und das Ladegerät zu einem Servicezentrum von Samsung.
- Verbiegen Sie das USB-Kabel nicht zu stark. Andernfalls kann dies zu Schäden oder einer kürzeren Lebensdauer des USB-Kabels führen. Ein defektes USB-Kabel darf nicht mehr verwendet werden.

Induktives Laden

Das Ladeetui ist mit einer integrierten Spule zum kabellosen Laden ausgestattet. Sie können den Akku über ein induktives Ladegerät oder ein Gerät mit vergleichbarer Funktion laden.

Akku mit induktivem Ladegerät laden

- 1 Öffnen Sie das Ladeetui.
- 2 Prüfen Sie die Ausrichtung der beiden Ohrhörer und setzen Sie sie in die entsprechenden Aussparungen im Ladeetui ein.
- 3 Schließen Sie das Ladeetui.
- 4 Legen Sie das Ladeetui wieder so auf das induktive Ladegerät, dass die Mittelpunkte der Geräte übereinander liegen.



5 Trennen Sie das Ladeetui vom induktiven Ladegerät, wenn der Akku vollständig geladen ist.



Vorsichtsmaßnahmen für das kabellose Laden

Legen Sie das Ladeetui nicht auf das induktive Ladegerät, wenn sich leitende Materialien wie metallische Gegenstände oder Magneten zwischen den beiden Geräten befinden.

Andernfalls werden die Galaxy Buds+ möglicherweise nicht ordnungsgemäß geladen, sie überhitzen oder das Ladeetui und die Karten werden beschädigt.



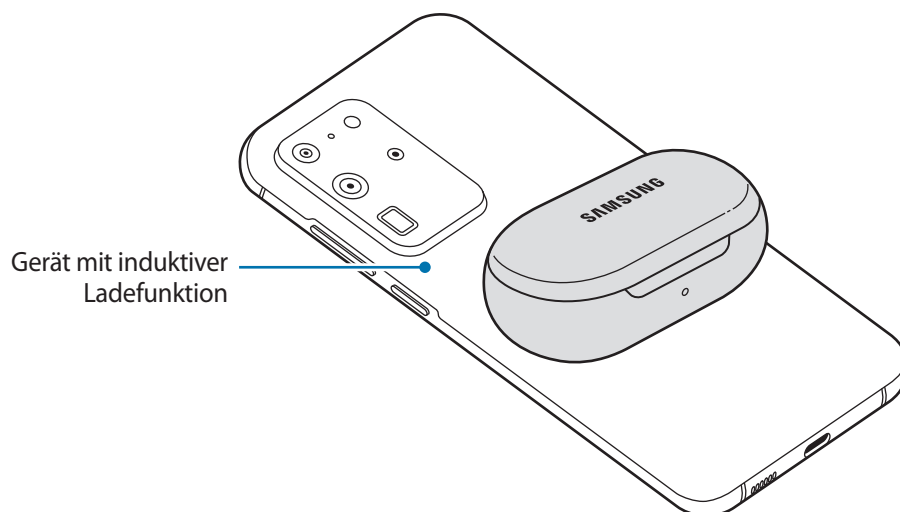
Verwenden Sie von Samsung zugelassene induktive Ladegeräte. Falls Sie andere induktive Ladegeräte nutzen, wird der Akku möglicherweise nicht richtig geladen.

Akku mit der Funktion „Wireless PowerShare“ laden

- 1 Öffnen Sie das Ladeetui.
- 2 Prüfen Sie die Ausrichtung der beiden Ohrhörer und setzen Sie sie in die entsprechenden Aussparungen im Ladeetui ein.
- 3 Schließen Sie das Ladeetui.
- 4 Legen Sie das Ladeetui mit der Rückseite mittig auf das Gerät mit induktiver Ladefunktion.



Die Spule zum kabellosen Laden kann sich je nach Gerät an einer anderen Stelle befinden. Richten Sie das Gerät und das Ladeetui so aus, dass eine stabile Verbindung gegeben ist.



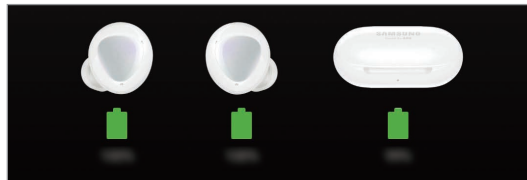
5 Trennen Sie das Ladeetui vom Gerät mit induktiver Ladefunktion, wenn der Akku vollständig geladen ist.



- Um die ordnungsgemäße Aufladung sicherzustellen, bewegen und verwenden Sie das Gerät mit induktiver Ladefunktion oder das Ladeetui während des Ladevorgangs nicht.
- Möglicherweise wird auf Galaxy Buds+ weniger Akkuladung angezeigt, als mit dem kabellosen Ladegerät übertragen wurde.
- Wenn Sie die Galaxy Buds+ und das Gerät mit induktiver Ladefunktion gleichzeitig aufladen, verringert sich je nach Typ des Ladegeräts möglicherweise die Ladegeschwindigkeit oder die Galaxy Buds+ werden nicht richtig aufgeladen.
- Die Ladegeschwindigkeit und -effizienz können je nach Zustand des Geräts und der Umgebung variieren.
- Falls die verbleibende Akkuladung des Geräts mit induktiver Ladefunktion unter einen bestimmten Wert sinkt, wird die Energieübertragung unterbrochen.

Prüfen des Akkustands

Verbinden Sie die Ohrhörer mit Ihrem Mobilgerät, starten Sie auf dem Mobilgerät die Anwendung **Galaxy Wearable** und rufen Sie den Akkustatus beider Ohrhörer und des Ladeetuis ab. Weitere Informationen finden Sie unter [Ohrhörer mit einem Mobilgerät verbinden](#).



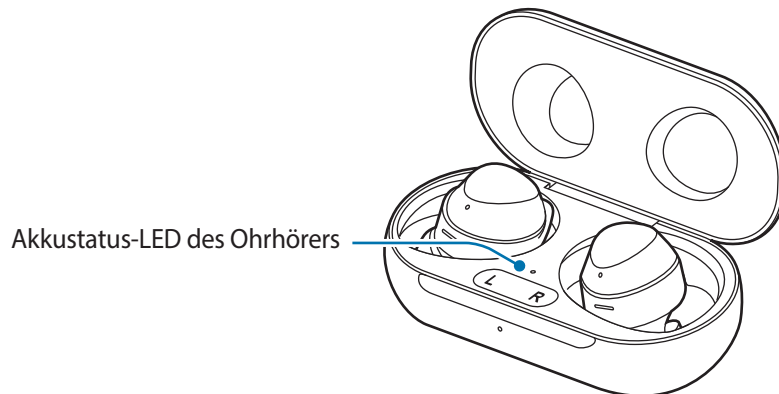
Wenn der Akkustand gering ist, erscheint eine Benachrichtigung im Benachrichtigungsfeld des Mobilgeräts.

Bedeutung der Akkustatus-LEDs

Anhand der Akkustatus-LEDs können Sie den Ladestatus der Ohrhörer und des Ladeetuis ermitteln.

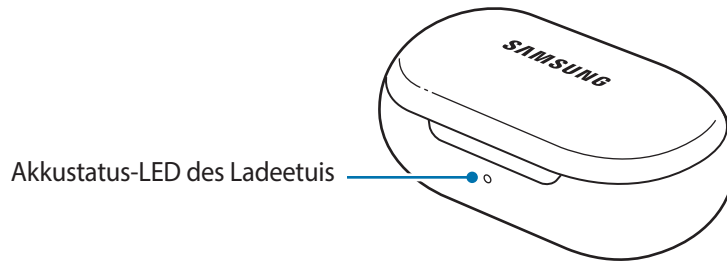
Die Akkustatus-LED des Ohrhörers befindet sich im Inneren des Ladeetuis. Sie zeigt den Ladestatus der Ohrhörer an. Die Akkustatus-LED des Ladeetuis vorne am Ladeetui zeigt den Ladestatus des Ladeetuis an.

Akkustatus-LED des Ohrhörers



Farbe	Status
Leuchtet dauerhaft rot	• Akku wird geladen
Leuchtet dauerhaft grün	• Vollständig geladen
Blinkt rot	• Ladevorgang aufgrund von zu hoher/niedriger Temperatur blockiert

Akkustatus-LED des Ladeetuis



Farbe	Status
Leuchtet dauerhaft rot	• Akku wird geladen
Leuchtet dauerhaft grün	• Vollständig geladen
Blinkt rot (schnell)	• Ladevorgang aufgrund von zu hoher/niedriger Temperatur blockiert
Blinkt rot (nach Schließen des Ladeetuis)	• Geringer Akkuladestand (weniger als 10 %)
Rot (für fünf Sekunden nach Schließen des Ladeetuis)	• Geringer Akkuladestand (weniger als 30 %)
Gelb (für fünf Sekunden nach Schließen des Ladeetuis)	• Mäßiger Akkuladestand (zwischen 30 % und 60 %)
Grün (für fünf Sekunden nach Schließen des Ladeetuis)	• Hoher Akkuladestand (mehr als 60 %)



- Die Akkustatus-LED des Ladeetuis blinkt rot, wenn die externe Stromversorgung während des Ladens unterbrochen wird.
- Falls die Akkustatus-LEDs nicht wie beschrieben funktionieren, trennen Sie das Ladegerät vom Ladeetui und verbinden Sie es dann erneut.
- Die Akkustatus-LED des Ladeetuis leuchtet erst, wenn Sie die Ohrhörer in das Ladeetui eingesetzt und es geschlossen haben.

Ohrhörer verwenden

Ohrhörer mit einem Mobilgerät verbinden

Ohrhörer erstmalig mit einem Mobilgerät von Samsung verbinden

- 1 Prüfen Sie die Ausrichtung der beiden Ohrhörer und setzen Sie sie in die entsprechenden Aussparungen im Ladeetui ein.

Wenn die Akkustatus-LED des Ohrhörers nicht aufleuchtet, verbinden Sie das Ladeetui mit dem Ladegerät und laden Sie die Ohrhörer mindestens 10 Minuten lang.

- 2 Schließen Sie das Ladeetui.

- 3 Öffnen Sie das Ladeetui.

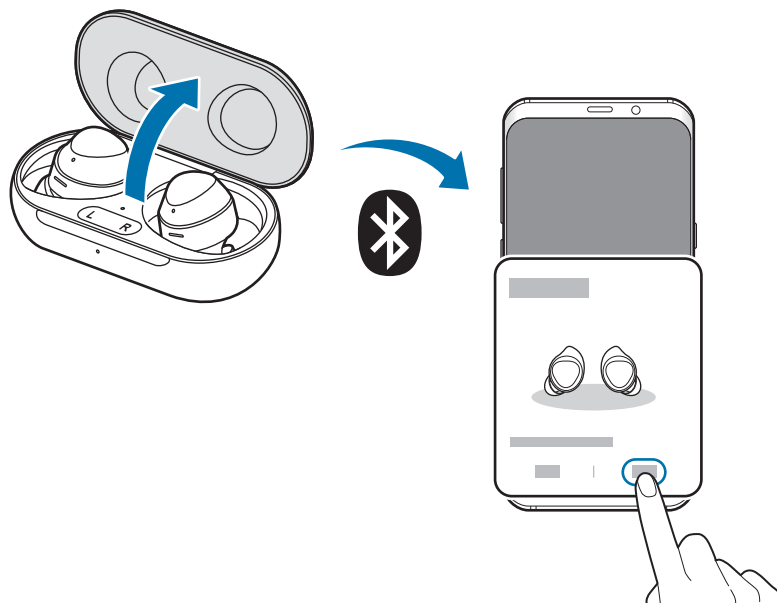
Die Ohrhörer wechseln automatisch in den Bluetooth-Kopplungsmodus und es wird ein Pop-up-Fenster auf Ihrem Mobilgerät angezeigt.

Wenn das Pop-up-Fenster nicht automatisch geöffnet wird oder wenn Sie eine Verbindung zu einem Mobilgerät mit Android-Betriebssystem herstellen möchten, das nicht von Samsung stammt, befolgen Sie die Schritte unter [Verbindung zu einem Android-Mobilgerät herstellen, das nicht von Samsung stammt \(bzw. Vorgehen beim Nichtanzeigen des Pop-up-Fensters\)](#).



Wenn die Akkustatus-LED des Ladeetuis rot blinkt, nehmen Sie die Ohrhörer aus dem Ladeetui und setzen Sie sie dann wieder ein.

4 Tippen Sie auf dem Mobilgerät im Pop-up-Fenster **Verbinden** an.



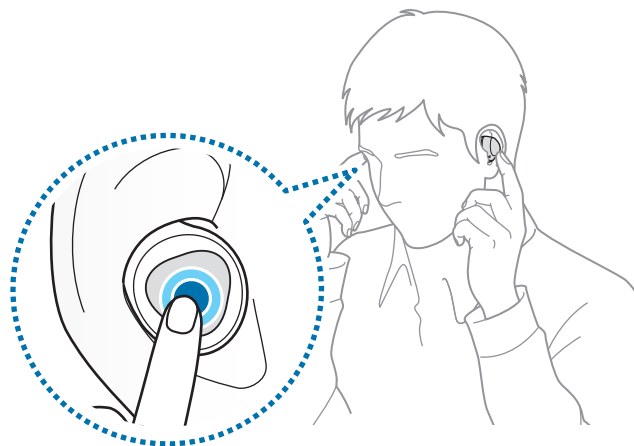
Das Pop-up-Fenster für die Verbindungsherstellung wird nur auf Mobilgeräten von Samsung angezeigt, auf denen Android 7.1.1 oder höher bzw. die Anwendung „SmartThings“ installiert ist. Falls das Pop-up-Fenster nicht angezeigt wird, aktualisieren Sie die Anwendung „SmartThings“ auf die neueste Version.

5 Befolgen Sie die Anweisungen auf dem Bildschirm, um die Verbindung herzustellen.

Sobald die Ohrhörer einmal mit dem Mobilgerät verbunden wurden, versuchen sie automatisch, eine Verbindung mit dem Mobilgerät herzustellen, wenn das Ladeetui geöffnet wird und sich die Ohrhörer darin befinden.



- Falls die Ohrhörer nicht innerhalb von drei Minuten mit einem Mobilgerät verbunden werden, wird der Bluetooth-Kopplungsmodus deaktiviert. Schließen Sie das Ladeetui erneut und öffnen Sie es dann wieder. Die Ohrhörer wechseln in den Bluetooth-Kopplungsmodus.
- Wenn Sie nach der Verbindungsherstellung eine Verbindung zu einem anderen Mobilgerät herstellen möchten, finden Sie weitere Informationen hierzu unter [Verbindung mit anderen Geräten herstellen, nachdem die Verbindung zum vorherigen Mobilgerät getrennt wurde](#).
- Wenn Sie die Ohrhörer mit einem Mobilgerät verbinden, das in einem Samsung-Konto angemeldet ist, werden die Informationen zur Kopplung der Ohrhörer mit den anderen Mobilgeräten synchronisiert, die dasselbe Samsung-Konto verwenden. Sie müssen sie dann zu Beginn nicht erneut koppeln. Um die anderen Geräte, die dasselbe Samsung-Konto verwenden, mit den Ohrhörern zu verbinden, öffnen Sie auf den zu verbindenden Mobilgeräten das Benachrichtigungsfeld und tippen Sie **Medien** an oder tippen Sie **Einstellungen** → **Verbindungen** → **Bluetooth** an und wählen Sie dann die Ohrhörer aus, die über das Samsung-Konto synchronisiert wurden.
- Wenn nur ein einzelner Ohrhörer mit dem Mobilgerät verbunden ist, wird der Ton im Monomodus ausgegeben. Der Ton wird automatisch in den Stereomodus gewechselt, wenn beide Ohrhörer an das Mobilgerät angeschlossen sind.
- Falls die Ohrhörer keine Verbindung zu einem Mobilgerät herstellen, das Pop-up-Fenster für die Verbindungsherstellung nicht angezeigt wird oder Ihr Mobilgerät die Ohrhörer nicht findet, halten Sie beide Touchpads der Ohrhörer während dem Tragen gedrückt, um den Bluetooth-Kopplungsmodus manuell zu aktivieren. Wenn der Bluetooth-Kopplungsmodus aktiviert wurde, hören Sie einen Signalton. Diese Methode kann jedoch während der Musikwiedergabe nicht verwendet werden, wenn Sie die Lautstärkeregelung als Funktion bei Gedrückthalten eingestellt haben.



Verbindung zu einem Android-Mobilgerät herstellen, das nicht von Samsung stammt (bzw. Vorgehen beim Nichtanzeigen des Pop-up-Fensters)

- 1 Starten Sie auf dem Mobilgerät den **Galaxy Store** oder **Play Store** und laden Sie die Anwendung „Galaxy Wearable“ herunter.



- Die Anwendung „Galaxy Wearable“ kann nur auf Mobilgeräten heruntergeladen werden, auf denen das Betriebssystem Android 5.0 (API 21) oder höher installiert und mindestens 1,5 GB RAM verfügbar ist.
- Sie können die Sprache der Galaxy Wearable-Anwendung auf dem verbundenen Mobilgerät ändern. Öffnen Sie auf Ihrem Mobilgerät **Einstellungen** → **Allgemeine Verwaltung** → **Sprache und Eingabe** → **Sprache**. Standardmäßig ist möglicherweise Englisch festgelegt, wenn die Galaxy Wearable-Anwendung die auf dem Einstellungsbildschirm ausgewählte Sprache nicht unterstützt.
- Wenn Sie eine Verbindung zu einem Mobilgerät mit iOS herstellen möchten, starten Sie die Anwendung **App Store** und installieren Sie die Anwendung „Galaxy Buds+“, um die Ohrhörer mit dem Gerät zu verbinden. Einige Funktionen sind möglicherweise nicht verfügbar.

- 2 Prüfen Sie die Ausrichtung der beiden Ohrhörer und setzen Sie sie in die entsprechenden Aussparungen im Ladeetui ein.

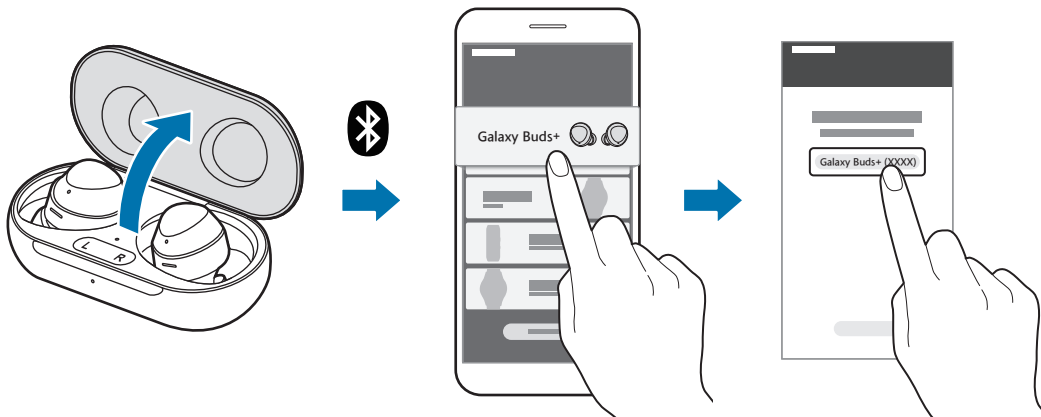
Wenn die Akkustatus-LED des Ohrhörers nicht aufleuchtet, verbinden Sie das Ladeetui mit dem Ladegerät und laden Sie die Ohrhörer mindestens 10 Minuten lang.

- 3 Schließen Sie das Ladeetui.

- 4 Öffnen Sie das Ladeetui.

Die Ohrhörer wechseln automatisch in den Bluetooth-Kopplungsmodus.

- 5 Aktivieren Sie auf dem Mobilgerät die Bluetooth-Funktion, um die Ohrhörer mit Ihrem Mobilgerät zu verbinden. Starten Sie die Anwendung **Galaxy Wearable** und folgen Sie dann der Anleitung auf dem Bildschirm, um die Verbindung herzustellen.



Tipps und Vorsichtsmaßnahmen beim Verbinden mit dem Mobilgerät

- Falls die Ohrhörer nicht innerhalb von drei Minuten mit einem Mobilgerät verbunden werden, wird der Bluetooth-Kopplungsmodus deaktiviert. Schließen Sie das Ladeetui erneut und öffnen Sie es dann wieder. Die Ohrhörer wechseln in den Bluetooth-Kopplungsmodus.
- Wenn Sie nach der Verbindungsherstellung eine Verbindung zu einem anderen Mobilgerät herstellen möchten, finden Sie weitere Informationen hierzu unter [Verbindung mit anderen Geräten herstellen, nachdem die Verbindung zum vorherigen Mobilgerät getrennt wurde](#).
- Falls die Ohrhörer keine Verbindung zu einem Mobilgerät herstellen, das Pop-up-Fenster für die Verbindungsherstellung nicht angezeigt wird oder Ihr Mobilgerät die Ohrhörer nicht findet, halten Sie beide Touchpads der Ohrhörer während dem Tragen gedrückt, um den Bluetooth-Kopplungsmodus manuell zu aktivieren. Wenn der Bluetooth-Kopplungsmodus aktiviert wurde, hören Sie einen Signaltone. Diese Methode kann jedoch während der Musikwiedergabe nicht verwendet werden, wenn Sie die Lautstärkeregelung als Funktion bei Gedrückthalten eingestellt haben.
- Die Verbindungsmethoden variieren möglicherweise je nach Gerät und Softwareversion.
- Die Anwendung „Galaxy Wearable“ kann nur auf Mobilgeräten heruntergeladen werden, auf denen das Betriebssystem Android 5.0 (API 21) oder höher installiert und mindestens 1,5 GB RAM verfügbar ist.

Tipps und Vorsichtsmaßnahmen für die Verwendung von Bluetooth

Bluetooth ist ein Funktechnologie-Standard, der über eine 2,4 GHz-Frequenz verschiedene Geräte über kurze Entfernungen miteinander verbindet. Mit Bluetooth können Sie ohne Kabel Verbindungen zwischen Bluetooth-fähigen Geräten wie Mobilgeräten herstellen. Zudem ermöglicht Bluetooth das Austauschen von Daten.

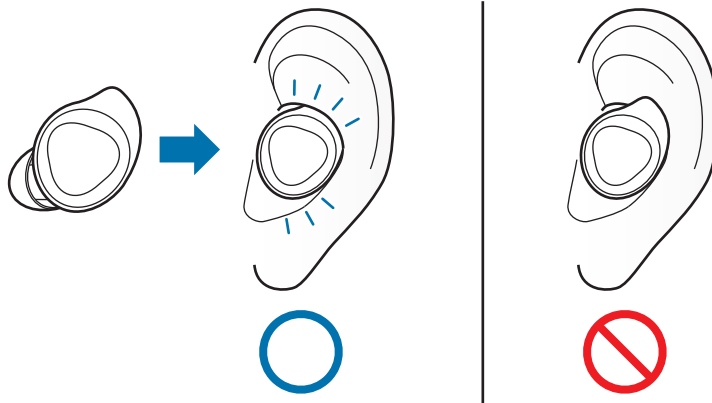


Hinweise zur Verwendung von Bluetooth

- Halten Sie die Geräte nahe aneinander, um Probleme bei der Verbindungsherstellung zwischen den Ohrhörern und einem anderen Gerät zu vermeiden.
- Stellen Sie sicher, dass sich die Ohrhörer und das andere Bluetooth-Gerät innerhalb der Bluetooth-Verbindungsreichweite (10 m) befinden. Die Reichweite kann je nach Umgebung, in der die Geräte verwendet werden, variieren.
- Zwischen den Ohrhörern und einem verbundenen Gerät dürfen sich keine Hindernisse befinden, beispielsweise Personen, eine Wand, eine Hausecke oder ein Zaun.
- Die Bluetooth-Antenne des verbundenen Geräts darf nicht berührt werden.
- Bluetooth verwendet dieselbe Frequenz wie einige Produkte mit geringer Sendeleistung in der Industrie, Wissenschaft und Medizin, weshalb Interferenzen entstehen können, wenn in der Nähe derartiger Produkte eine Bluetooth-Verbindung hergestellt wird.
- Einige Geräte, insbesondere solche, die nicht von Bluetooth SIG getestet oder zugelassen wurden, sind möglicherweise nicht mit den Ohrhörern kompatibel.
- Verwenden Sie die Bluetooth-Funktion nicht zu illegalen Zwecken (z. B. zum Nutzen von Raubkopien oder zum illegalen Aufzeichnen von Gesprächen zu gewerblichen Zwecken).

Ohrhörer tragen

Setzen Sie die Stabilisierung ins Ohr ein und passen Sie die Position entsprechend an, bis sie bequem sitzt.



- Das Gerät enthält Magnete, durch die medizinische Geräte wie Herzschrittmacher oder implantierbare Kardioverter-Defibrillatoren beeinträchtigt werden können. Wenn Sie ein solches medizinisches Gerät verwenden, halten Sie einen sicheren Abstand zwischen den Geräten ein und verwenden Sie dieses Gerät nur nach Rücksprache mit Ihrem Arzt.
- Halten Sie einen sicheren Abstand zwischen dem Gerät und den Objekten ein, die von magnetischen Störungen beeinträchtigt werden können. Gegenstände wie Kreditkarten, Reisepässe, Zugangskarten, Bord- oder Parkkarten können beschädigt oder durch die Magnete im Gerät unbrauchbar werden.



- Besteht kein direkter Kontakt zwischen dem berührungsempfindlichen Sensor und Ihrem Ohr, funktioniert der Ohrhörer möglicherweise nicht. Verwenden Sie die Stabilisierung und das Ohrpolster, die bzw. das am bequemsten in Ihrem Ohr sitzt, falls kein Ton ausgegeben wird, der Sie darüber informiert, dass der Ohrhörer erkannt wurde.
- Beachten Sie in Bereichen, in denen Drahtlosgeräte nur eingeschränkt verwendet werden dürfen, z. B. an Flughäfen oder in Krankenhäusern, die entsprechenden Warnhinweise und Anweisungen (ggf. vom zuständigen Personal).

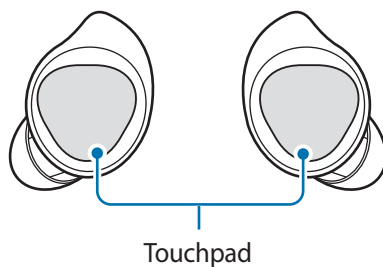
1 Setzen Sie die Ohrhörer in der korrekten Ausrichtung in die Ohren ein, sodass sie bequem sitzen, und achten Sie dabei darauf, dass die Stabilisierung nach oben weist.

2 Drehen Sie die Ohrhörer nach links oder rechts, bis Sie bequem sitzen.

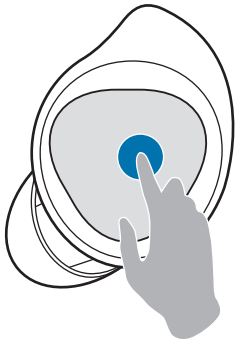
Beim Einsetzen erkennt der berührungsempfindliche Sensor automatisch, dass Sie die Ohrhörer tragen. Dann gibt der Ohrhörer einen Ton aus, um zu signalisieren, dass er erkannt wurde.

Touchpad verwenden

Mit dem Touchpad können Sie die Musikwiedergabe steuern, Anrufe annehmen oder abweisen und eine Konversation mit Bixby beginnen.



- Drücken Sie nicht zu stark mit den Fingerspitzen auf das Touchpad, um Verletzungen an Ihren Ohren zu verhindern.
- Tippen Sie nicht mit scharfen Gegenständen auf das Touchpad, damit keine Schäden daran entstehen.



Einmal antippen

- Titel wiedergeben oder anhalten.



Zweimal antippen

- Nächsten Titel wiedergeben.
- Anruf beantworten oder beenden.
- Den aktuellen Anruf in die Warteschleife versetzen und den zweiten Anruf annehmen.
- Zwischen dem aktuellen Anruf und dem gehaltenen Anruf wechseln.



Dreimal antippen

- Vorherigen Titel wiedergeben.
 - Wenn ein Titel seit mehr als drei Sekunden wiedergegeben wird, können Sie ihn durch dreimaliges Antippen von Anfang an wiedergeben. Falls Sie das Touchpad dreimal antippen, bevor drei Sekunden vergangen sind, wird der vorherige Titel wiedergegeben.



Berühren und halten

- Eine festgelegte Funktion aktivieren.
 - Standardmäßig wird Bixby gestartet. Weitere Informationen zum Ändern von Voreinstellungsmenüs finden Sie unter [Funktion bei Gedrückthalten festlegen](#).
- Anruf ablehnen.
- Mikrofon während eines Anrufs ein- oder ausschalten.
 - Auf dem Mobilgerät wird keine entsprechende Information angezeigt.
- Gehaltenen Anruf wieder aufnehmen, nachdem der aktuelle Anruf beendet wurde.



Falls die Ohrhörer keine Verbindung zu einem Mobilgerät herstellen, das Pop-up-Fenster für die Verbindungsherstellung nicht angezeigt wird oder Ihr Mobilgerät die Ohrhörer nicht findet, halten Sie beide Touchpads der Ohrhörer während dem Tragen gedrückt, um den Bluetooth-Kopplungsmodus manuell zu aktivieren. Wenn der Bluetooth-Kopplungsmodus aktiviert wurde, hören Sie einen Signalton. Diese Methode kann jedoch während der Musikwiedergabe nicht verwendet werden, wenn Sie die Lautstärkeregelung als Funktion bei Gedrückthalten eingestellt haben.


Sperrfunktion für das Touchpad verwenden

Versehentliche Aktionen lassen sich vermeiden, indem Sie die Funktion zum Sperren des Touchpads verwenden.

- 1 Starten Sie auf dem Mobilgerät die Anwendung **Galaxy Wearable**.
- 2 Tippen Sie **Touchpad** an.
- 3 Tippen Sie den Schalter **Touchpad sperren** an, um die Funktion zu aktivieren.

Funktion bei Gedrückthalten festlegen

Sie können für beide Ohrhörer eine zuvor festgelegte Funktion bei Gedrückthalten auswählen und so schnell und einfach die entsprechenden Funktionen aktivieren.

- 1 Starten Sie auf dem Mobilgerät die Anwendung **Galaxy Wearable**.
 - 2 Tippen Sie **Touchpad** an.
 - 3 Tippen Sie unter **Links** die Option **Rechts** oder **Berühren und Halten des Touchpads** an.
 - 4 Wählen Sie eine Funktion aus, die Sie für das Gedrückthalten voreinstellen möchten.
 - **Sprachbefehl:** Unterhalten Sie sich mit dem intelligenten Sprachassistenten. Informationen zum Verwenden von Bixby finden Sie unter [Bixby verwenden](#).
 - **Umgebungsgeräusch:** Aktivieren oder deaktivieren Sie den Umgebungsgeräuschmodus.
 - **Leiser/Lauter:** Lautstärke anpassen.
-  • Wenn Sie die Lautstärkeregelung als voreingestellte Funktion bei Gedrückthalten für eine Seite auswählen, wird für die andere Seite automatisch ebenfalls die Lautstärkeregelung voreingestellt.
- Falls die Lautstärkeregelung bereits eingestellt wurde und Sie versuchen, auf einer Seite die voreingestellte Funktion bei Gedrückthalten zu ändern, wird für die andere Seite automatisch die Funktion zum Start von Bixby festgelegt.

Bixby verwenden

Bixby umfasst eine Benutzeroberfläche, mit der Sie das Gerät noch bequemer verwenden können.

Sie können mit Bixby sprechen. Bixby kann auf dem angeschlossenen Mobilgerät Funktionen starten oder gewünschte Informationen anzeigen.



- Diese Funktion ist nur verfügbar, wenn ein Mobilgerät mit Bixby-Unterstützung verbunden ist.
- Abhängig von dem Dienst, der für Bixby auf Ihrem Mobilgerät eingestellt ist, sind nur einige Sprachen verfügbar. Bestimmte Funktionen sind je nach Region u. U. nicht verfügbar.
- Wenn Sie die Lautstärkeregelung als voreingestellte Funktion bei Gedrückthalten für eine Seite auswählen, wird für die andere Seite automatisch ebenfalls die Lautstärkeregelung voreingestellt und Sie können Bixby nicht starten. Weitere Informationen zum Ändern von Voreinstellungsmenüs finden Sie unter [Funktion bei Gedrückthalten festlegen](#).

1 Stellen Sie sicher, dass Sie die Funktion zum Starten von Bixby als Voreinstellung bei Gedrückthalten festgelegt haben, und halten Sie das Touchpad gedrückt.

Bixby wird auf dem verbundenen Mobilgerät gestartet.

2 Sagen Sie etwas zu Bixby.

Bixby startet dann auf dem verbundenen Mobilgerät die angeforderte Funktion oder zeigt die gewünschte Informationen an.

Um einen Sprachbefehl zu wiederholen oder einen anderen Befehl zu sagen, berühren und halten Sie das Touchpad.

Tipps zur besseren Spracherkennung

- Sprechen Sie deutlich.
- Halten Sie sich in einer ruhigen Umgebung auf.
- Verwenden Sie keine anstößigen oder umgangssprachlichen Wörter.
- Vermeiden Sie es, Dialekt zu sprechen.

Je nach Umgebung und Aussprache erkennen die Galaxy Buds+ das Gesagte unter Umständen nicht oder führen unerwünschte Befehle aus.

Musik hören

Hören Sie auf Ihrem Mobilgerät gespeicherte Musik, indem Sie die Ohrhörer mit dem Mobilgerät verbinden. Sie können auf dem verbundenen Mobilgerät wiedergegebene Musik streamen.

Starten Sie auf dem Mobilgerät eine Anwendung zur Musikwiedergabe und beginnen Sie mit der Wiedergabe.

Sie können über die Ohrhörer Musik abspielen.

Titel wiedergeben oder anhalten

Tippen Sie das Touchpad an, um den Titel wiederzugeben oder die Wiedergabe anzuhalten.

Nächsten Titel wiedergeben

Tippen Sie das Touchpad zweimal an, um während der Wiedergabe zum nächsten Titel zu wechseln.

Vorherigen Titel wiedergeben

Tippen Sie das Touchpad dreimal an, um während der Wiedergabe zum vorherigen Titel zu wechseln.



Wenn ein Titel seit mehr als drei Sekunden wiedergegeben wird, können Sie ihn durch dreimaliges Antippen von Anfang an wiedergeben. Falls Sie das Touchpad dreimal antippen, bevor drei Sekunden vergangen sind, wird der vorherige Titel wiedergegeben.

Lautstärke einstellen

Sie können die Lautstärke auch einstellen, indem Sie das Touchpad des Ohrhörers gedrückt halten, sobald Sie die Funktion als Voreinstellung bei Gedrückthalten festgelegt haben.

- 1 Starten Sie dann auf dem Mobilgerät die Anwendung **Galaxy Wearable** und tippen Sie **Touchpad** an.
- 2 Tippen Sie unter **Links** die Option **Rechts** oder **Berühren und Halten des Touchpads** an und wählen Sie **Leiser** oder **Lauter** aus.



Wenn Sie die Lautstärkeregelung als voreingestellte Funktion bei Gedrückthalten für eine Seite auswählen, wird für die andere Seite automatisch ebenfalls die Lautstärkeregelung voreingestellt.

3 Um die Lautstärke zu erhöhen, halten Sie das Touchpad des rechten Ohrhörers gedrückt und lassen Sie es los, sobald die gewünschte Lautstärke erreicht ist.

Um die Lautstärke zu verringern, halten Sie das Touchpad des linken Ohrhörers gedrückt und lassen Sie es los, sobald die gewünschte Lautstärke erreicht ist.

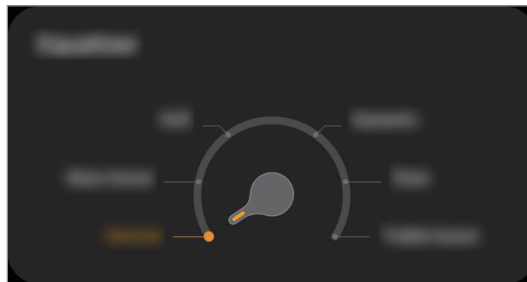


- Wenn der Ton an den Ohrhörern auch bei voller Lautstärke nur leise wiedergegeben wird, passen Sie die Lautstärke auf dem verbundenen Mobilgerät an.
- Wenn Sie die Ohrhörer mit Ihrem Mobilgerät verbinden, während Sie Musik hören, ändert sich möglicherweise die Lautstärke.

Equalizer verwenden

Sie können aus sechs verschiedenen Equalizer-Voreinstellungen auswählen und dieselbe Musik mit einem anderen und einzigartigen Sound zu genießen.

Starten Sie auf dem Mobilgerät die Anwendung **Galaxy Wearable** und wählen Sie die gewünschte Voreinstellung auf der Karte **Equalizer** aus.



Anruffunktionen verwenden

Wenn die Ohrhörer mit einem Mobilgerät verbunden sind, können Sie auf dem verbundenen Mobilgerät eingehenden Anrufe entgegennehmen und verwalten.

Anrufe annehmen oder ablehnen

Geht ein Anruf ein, wenn Sie die Ohrhörer tragen, wird ein Signal über die Ohrhörer ausgegeben und die Telefonnummer des Anrufers oder der in den Kontakten gespeicherte Name wird Ihnen per Sprachbenachrichtigung mitgeteilt.

Tippen Sie das Touchpad zweimal an, um den Anruf anzunehmen.

Berühren und halten Sie das Touchpad zum Ablehnen des Anrufs.



Wenn Sie nicht per Sprachbenachrichtigung über die Telefonnummer des Anrufers oder den in Ihren Kontakten gespeicherten Namen informiert werden, starten Sie auf dem Mobilgerät die Anwendung **Galaxy Wearable**, tippen Sie **Benachrichtigungen** → **Apps zum Erhalten von Benachr.** an. Tippen Sie dann ▼ an, wählen Sie **Alle** und tippen Sie dann den Schalter **Eingehender Anruf** an, um die Funktion zu aktivieren.

Einen zweiten Anruf annehmen

Wenn während eines Anrufs ein zweiter Anruf eingeht, gibt der Ohrhörer einen Signalton aus.

Berühren und halten Sie das Touchpad, um den aktuellen Anruf fortzusetzen und einen zweiten eingehenden Anruf abzuweisen.

Berühren und halten Sie das Touchpad zum Versetzen des aktuellen Anrufs in die Warteschleife und zum Annehmen des zweiten Anrufs.

Tippen Sie das Touchpad während des aktuellen Anrufs zweimal an, um zwischen dem aktuellen und dem gehaltenen Anruf zu wechseln.

Mikrofon ausschalten

Berühren und halten Sie das Touchpad während eines Anrufs, um das Mikrofon auszuschalten, damit Ihr Gesprächspartner Sie nicht hört.

Anruf beenden

Tippen Sie das Touchpad zweimal an, um den aktuellen Anruf zu beenden.

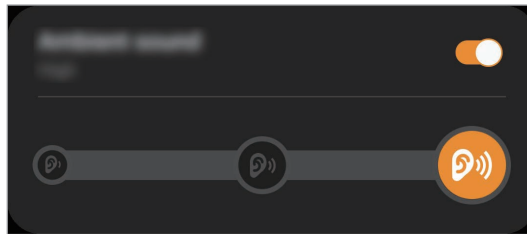
Umgebungsgeräuschmodus verwenden

Hören Sie Umgebungsgeräusche deutlich, während Sie im Freien Musik hören, um schnell potenziell gefährliche Situationen erkennen zu können.

Umgebungsgeräuschmodus über das Mobilgerät aktivieren

- 1 Starten Sie auf dem Mobilgerät die Anwendung **Galaxy Wearable** und tippen Sie den Schalter **Umgebungsgeräusche** an, um die Funktion zu aktivieren.
- 2 Ziehen Sie den Schieberegler nach links oder rechts, um die Lautstärke des Umgebungsounds je nach Situation und Ort einzustellen.

Der Modus „Umgebungsound“ wird aktiviert und Sie hören die Umgebungsgeräusche deutlich.



Touchpad gedrückt halten, um den Modus „Umgebungsound“ zu aktivieren

Sie können den Modus „Umgebungsound“ aktivieren, indem Sie das Touchpad des Ohrhörers gedrückt halten, sobald Sie die Funktion als Voreinstellung bei Gedrückthalten festgelegt haben.

- 1 Starten Sie dann auf dem Mobilgerät die Anwendung **Galaxy Wearable** und tippen Sie **Touchpad** an.
- 2 Tippen Sie unter **Links** die Option **Rechts** oder **Berühren und Halten des Touchpads** an und wählen Sie **Umgebungsgeräusch** aus.

3 Halten Sie den linken oder rechten Ohrhörer gedrückt.

Der Modus „Umgebungsound“ wird aktiviert und Sie hören die Umgebungsgeräusche deutlich.



Wenn Sie den Modus „Umgebungsound“ aktivieren, können Sie auch plötzliche, laute Umgebungsgeräusche hören.



- Während eines Anrufs wird der Modus „Umgebungsound“ automatisch deaktiviert. Nach dem Anruf wechselt der Ohrhörer zurück in den zuvor festgelegten Modus.
- Wenn die Ohrhörer oder die Ohrpolster nicht in Ihre Ohren passen, kann eine Rückkopplung auftreten. Verwenden Sie Ohrpolster, die in Ihre Ohren passen, und setzen Sie die Ohrhörer richtig ein oder verringern Sie die Lautstärke des Umgebungsounds.
- Starten Sie auf dem Mobilgerät die Anwendung **Galaxy Wearable**, wählen Sie **Labs** aus und tippen Sie den Schalter **Extrahohe Umgebungs Lautstärke** an, um die Funktion zu aktivieren. Anschließend können Sie die Lautstärke des Umgebungsounds auf **Besonders hoch** einstellen. Wenn Sie sich für **Besonders hoch** entscheiden, kann eine Rückkopplung auftreten.
- Die Funktion kann genutzt werden, sobald Sie die Ohrhörer erstmals mit der Anwendung „Galaxy Wearable“ verbunden haben.

Galaxy Wearable-Anwendung

Einführung

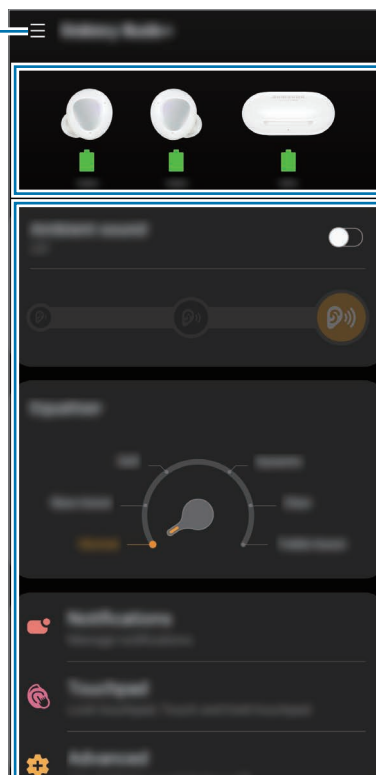
Zum Verbinden der Ohrhörer mit einem Mobilgerät müssen Sie die Anwendung Galaxy Wearable auf dem Mobilgerät installieren. In der Anwendung „Galaxy Wearable“ können Sie den Status der Galaxy Buds+ aufrufen und die Einstellungen anpassen.

Starten Sie auf dem verbundenen Mobilgerät die Anwendung **Galaxy Wearable**.



- Wenn Sie die Ohrhörer erstmals mit einem Mobilgerät verbinden, finden Sie unter [Ohrhörer mit einem Mobilgerät verbinden](#) weitere Informationen.
- Einige Funktionen stehen je nach Typ des verbundenen Mobilgeräts möglicherweise nicht zur Verfügung.

Auf zusätzliche Optionen zugreifen.




Akkustatus der Galaxy Buds+

Einstellungen der Galaxy Buds+ anpassen

Ohrhörer verbinden und trennen

Verbindung zwischen Mobilgerät und den Ohrhörern trennen

Setzen Sie die Ohrhörer in das Ladeetui ein und schließen Sie es. Die aktuelle Bluetooth-Verbindung wird getrennt.


Um die Ohrhörer manuell mit dem Mobilgerät zu verbinden, starten Sie auf dem Mobilgerät die Anwendung **Galaxy Wearable** und tippen Sie  → **Trennen** an. Alternativ dazu können Sie auf dem Mobilgerät **Einstellungen** → **Verbindungen** → **Bluetooth** antippen, um die Kopplung zwischen den Ohrhörern und dem Mobilgerät aufzuheben.

Verbindung zwischen Ohrhörern und Geräten, die vorübergehend getrennt wurde, wiederherstellen

Wenn Sie die Verbindung zwischen den Ohrhörern und einem Gerät, die kurz getrennt wurde, wiederherstellen möchten, setzen Sie sie ins Ladeetui ein und schließen Sie es. Öffnen Sie dann das Ladeetui wieder. Sie haben auch die Möglichkeit, auf dem Mobilgerät in der Anwendung **Verbinden** oben rechts **Galaxy Wearable** anzutippen.

Verbindung zu neuen Ohrhörern herstellen

Sie können die Verbindung zwischen den Ohrhörern und Ihrem Mobilgerät vorübergehend trennen und andere Ohrhörer verbinden.

Starten Sie dann auf dem Mobilgerät die Anwendung **Galaxy Wearable** und tippen Sie  → **Neues Gerät verbinden** an.

Verbindung mit anderen Geräten herstellen, nachdem die Verbindung zum vorherigen Mobilgerät getrennt wurde

Tippen Sie auf dem Mobilgerät **Einstellungen** → **Verbindungen** → **Bluetooth** an. Tippen Sie dann unter **Gekoppelte Geräte** den Schalter zum Deaktivieren der Bluetooth-Funktion oder zum Aufheben der Kopplung zwischen den Ohrhörern auf dem Mobilgerät an.

Die Verbindung zwischen den Ohrhörern und dem Mobilgerät wird getrennt.

Schließen Sie das Ladeetui und öffnen Sie es dann wieder, um den Bluetooth-Kopplungsmodus zu aktivieren. Starten Sie die Anwendung **Galaxy Wearable** auf dem Mobilgerät und befolgen Sie die Anweisungen auf dem Bildschirm, um die Verbindungsherstellung abzuschließen.

Geräte wechseln, an die Ohrhörer angeschlossen sind

Wenn die Ohrhörer mit zwei oder mehr Mobilgeräten verbunden sind, können Sie ganz einfach zu einem anderen Gerät wechseln, ohne die Verbindung zum vorherigen Mobilgerät zu trennen.

Tippen Sie auf dem Mobilgerät, zu dem Sie wechseln möchten, auf **Einstellungen** → **Verbindungen** → **Bluetooth** und wählen Sie „Ohrhörer“ unter **Gekoppelte Geräte** aus.

Status der Galaxy Buds+ abrufen und Einstellungen anpassen

Rufen Sie den Status der Galaxy Buds+ auf, die mit Ihrem Mobilgerät verbunden sind, und ändern Sie die Einstellungen.

Starten Sie auf dem Mobilgerät die Anwendung **Galaxy Wearable**.

Umgebungsgeräusche

Sie können festlegen, dass Sie beim Tragen der Ohrhörer die Umgebungsgeräusche deutlich hören, wenn Sie im Freien Musik abspielen. Außerdem können Sie die Lautstärke des Umgebungssounds abhängig von der Situation oder dem Ort einstellen.

Equalizer

Wählen Sie eine Equalizer-Voreinstellung aus, die Sie verwenden möchten.

Benachrichtigungen

Sie erhalten über die Ohrhörer Benachrichtigungen von den Anwendungen des Mobilgeräts.

Starten Sie dann auf dem Mobilgerät die Anwendung **Galaxy Wearable** und tippen Sie **Benachrichtigungen** an.

- **Bei Telefonnutzung vorlesen:** Sie können festlegen, dass Benachrichtigungen vom Mobilgerät an die Ohrhörer gesendet werden, auch wenn Sie das Mobilgerät gerade verwenden.
- **Apps zum Erhalten von Benachr.:** Anwendungen auswählen, von denen Sie Benachrichtigungen erhalten möchten, und die Benachrichtigungseinstellungen für die einzelnen Anwendungen ändern.

Touchpad

Nutzungseinstellungen des Touchpads ändern.

Starten Sie dann auf dem Mobilgerät die Anwendung **Galaxy Wearable** und tippen Sie **Touchpad** an.

- **Touchpad sperren:** Sie können die Touchpads der Ohrhörer sperren. Um die Sperrfunktion für das Touchpad zu verwenden, aktivieren Sie sie durch Antippen des Schalters. Weitere Informationen finden Sie unter [Sperrfunktion für das Touchpad verwenden](#).
- **Berühren und Halten des Touchpads:** Wählen Sie eine voreingestellte Funktion aus, die bei Gedrückthalten aufgerufen wird. Weitere Informationen finden Sie unter [Funktion bei Gedrückthalten festlegen](#).




Erweitert

Wenn Sie den Modus „Umgebungsound“ aktivieren, hören Sie Ihre Stimme beim Telefonieren über die Ohrhörer deutlicher.

Starten Sie auf dem Mobilgerät die Anwendung **Galaxy Wearable** und tippen Sie **Erweitert** und dann den Schalter **Bei Anrufen Umgebungsst. verw.** an, um die Funktion zu aktivieren.

Meine Buds finden

Wenn Sie Ihre Ohrhörer verlegen, können Sie sie mit der Anwendung „Galaxy Wearable“ auf Ihrem Mobilgerät wiederfinden.

- 1 Starten Sie dann auf dem Mobilgerät die Anwendung **Galaxy Wearable** und tippen Sie **Meine Buds finden** an.
- 2 Tippen Sie  an.
Die Ohrhörer geben Signaltöne von sich.
- 3 Tippen Sie auf , um den Signalton für beide Ohrhörer auszuschalten.
Tippen Sie unter jedem Ohrhörer auf , um den Signalton für jeden Ohrhörer separat auszuschalten.



Verwenden Sie diese Funktion nicht, während Sie die Ohrhörer tragen, da ansonsten Hörschäden durch das laute Geräusch entstehen können.

Allgemein

Sie können all Ihre Ohrhörereinstellungen zurücksetzen.

Starten Sie dann auf dem Mobilgerät die Anwendung **Galaxy Wearable** und tippen Sie **Allgemein** → **Ohrhörer zurücksetzen** an.

Software-Update für Ohrhörer

Aktualisieren Sie die Software der Ohrhörer mit dem Firmware-over-the-Air-Dienst (FOTA).

Starten Sie dann auf dem Mobilgerät die Anwendung **Galaxy Wearable** und tippen Sie **Software-Update für Ohrhörer** an.

- **Herunterladen und installieren:** Hier können Sie Updates manuell suchen und herunterladen.
- **Automatisch über WLAN laden:** Die Ohrhörer laden automatisch Updates herunter, wenn eine Verbindung mit einem WLAN besteht.
- **Letzte Aktualisierung:** Informationen zum neuesten Software-Update anzeigen.

Tipps und Benutzerhandbuch

Hier finden Sie Informationen zum Verwenden der Galaxy Buds+.

Starten Sie auf dem Mobilgerät die Anwendung **Galaxy Wearable** und tippen Sie **Tipps und Benutzerhandbuch** an, um Tipps zum Verwenden der Galaxy Buds+ zu sehen. Tippen Sie **Benutzerhandbuch** an, um das gesamte Benutzerhandbuch anzuzeigen.

Labs

Verwenden und testen Sie neue Funktionen der Galaxy Buds+.

Starten Sie auf dem Mobilgerät die Anwendung **Galaxy Wearable** und tippen Sie **Labs** an.

- **Zweimaliges Tippen auf den Ohrhörerrand:** Tippen Sie den Rand eines Ohrhörers zweimal an, um die Lautstärke zu regeln.
- **Extrahohe Umgebungslautstärke:** Stellen Sie die Lautstärke des Umgebungssounds auf **Besonders hoch** ein.
- **Spielmodus:** Sie können die Ohrhörer so einstellen, dass die Audioverzögerung minimiert wird. So werden Videos und Töne ohne Verzögerung wiedergegeben und Spiele erhalten eine lebendige Klangqualität.



Diese Funktion ist nur verfügbar, wenn Sie eine Verbindung zu einem Samsung-Mobilgerät herstellen, auf dem das Android-Betriebssystem verwendet wird.

Info zu Ohrhörer

Informationen zu den Galaxy Buds+ anzeigen.

Starten Sie die Anwendung **Galaxy Wearable** auf Ihrem Mobilgerät und tippen Sie **Info zu Ohrhörer** an.

- **Rechtliche Informationen:** Rechtliche Informationen zu den Galaxy Buds+ abrufen.
- **Softwareinformationen:** Softwareinformationen zu den Ohrhörern anzeigen.
- **Akkuinformationen:** Akku-Informationen für die Ohrhörer und das Ladeetui abrufen.

Anhang

Rat und Hilfe bei Problemen

Bevor Sie sich an ein Samsung Servicezentrum wenden, versuchen Sie folgende Lösungen. Unter Umständen sind nicht alle beschriebenen Situationen für Ihre Galaxy Buds+ relevant.

Die Ohrhörer funktionieren nicht

- Möglicherweise ist der Akku vollständig entladen. Laden Sie den Akku vollständig auf, bevor Sie die Ohrhörer verwenden.
- Besteht kein direkter Kontakt zwischen dem berührungsempfindlichen Sensor des Ohrhörers und Ihrem Ohr, funktioniert der Ohrhörer möglicherweise nicht wie gewohnt. Falls kein Ton ausgegeben wird, der Sie darüber informiert, dass die Ohrhörer erkannt wurden, entnehmen Sie die Ohrhörer und setzen Sie sie dann wieder in die Ohren ein.
- Falls das Touchpad nicht mehr reagiert oder die Ohrhörer nicht richtig funktionieren, setzen Sie sie in die Aussparungen im Ladeetui ein, schließen Sie das Ladeetui und entfernen Sie die Ohrhörer nach frühestens sieben Sekunden wieder.

Die Ohrhörer werden von einem Bluetooth-Gerät nicht erkannt

- Schließen Sie das Ladeetui und öffnen Sie es dann wieder, um den Bluetooth-Kopplungsmodus zu aktivieren.
- Stellen Sie sicher, dass sich die Ohrhörer und das andere Bluetooth-Gerät innerhalb der Bluetooth-Verbindungsreichweite (10 m) befinden. Die Reichweite kann je nach Umgebung, in der die Geräte verwendet werden, variieren.

Kann das Problem anhand der beschriebenen Tipps nicht behoben werden, wenden Sie sich an ein Samsung Servicezentrum.

Es besteht keine Bluetooth-Verbindung oder die Verbindung zwischen den Ohrhörern und dem Mobilgerät ist unterbrochen

- Zwischen den Geräten sollten sich keine Hindernisse wie Wände oder elektrische Geräte befinden.
- Stellen Sie sicher, dass die neueste Version der Galaxy Wearable-Anwendung auf dem Mobilgerät installiert ist. Aktualisieren Sie gegebenenfalls die Anwendung „Galaxy Wearable“ auf die neueste Version.
- Stellen Sie sicher, dass sich die Ohrhörer und das andere Bluetooth-Gerät innerhalb der Bluetooth-Verbindungsreichweite (10 m) befinden. Die Reichweite kann je nach Umgebung, in der die Geräte verwendet werden, variieren.
- Starten Sie das Mobilgerät und dann die Galaxy Wearable-Anwendung neu.
- Wenn nur ein einzelner Ohrhörer mit dem Mobilgerät verbunden ist, müssen Sie die Ohrhörer neu starten, um beide zu verbinden. Weitere Informationen zum Neustart der Ohrhörer finden Sie unter [Ohrhörer neu starten](#).

Der Akku lässt sich nicht ordnungsgemäß laden (mit von Samsung zugelassenen Ladegeräten)

- Stellen Sie sicher, dass sich die Ladkontakte der Ohrhörer und die Ladkontakte des Ladeetuis wie vorgesehen berühren.
- Prüfen Sie, ob das Ladegerät ordnungsgemäß ans Ladeetui angeschlossen ist.
- Sollten die Ladkontakte schmutzig sein, wird der Akku möglicherweise nicht richtig geladen. Säubern Sie die goldfarbenen Kontakte mit einem weichen Tuch und versuchen Sie dann erneut, den Akku aufzuladen.
- Wenden Sie sich an ein Samsung Servicezentrum und lassen Sie den Akku austauschen.

Die Ladedauer und die Akkulaufzeit unterscheiden sich bei den beiden Ohrhörern

- Die Ladezeit kann sich bei den beiden Ohrhörern unterscheiden, auch wenn das Laden zur selben Zeit begonnen hat.
- Aufgrund der unterschiedlichen Bauteile in den beiden Ohrhörern können sich die Ladezeit und die verbleibende Akkuladung unterscheiden.

Der Akku entlädt sich schneller als dies kurz nach dem Kauf des Geräts der Fall war

- Wenn Sie die Galaxy Buds+ oder den Akku sehr niedrigen oder sehr hohen Temperaturen aussetzen, verringert sich möglicherweise die Kapazität.
- Beim Akku handelt es sich um ein Verbrauchsgut und die verfügbare Leistung nimmt im Laufe der Zeit ab.

Sie können andere Personen nicht hören

Stellen Sie die Lautstärke auf dem verbundenen Mobilgerät ein.

Während eines Anrufs ist ein Echo vernehmbar

Passen Sie die Lautstärke mit dem verbundenen Mobilgerät an oder begeben Sie sich an einen anderen Ort.

Die Audioqualität ist schlecht

- Die Drahtlosnetzwerkdienste können durch Probleme im Netzwerk des Dienstanbieters beeinträchtigt werden. Halten Sie die Ohrhörer von elektromagnetischen Wellen fern.
- Stellen Sie sicher, dass sich die Ohrhörer und das andere Bluetooth-Gerät innerhalb der maximalen Bluetooth-Reichweite (10 m) befinden. Die Reichweite kann je nach Umgebung, in der die Geräte verwendet werden, variieren.
- Möglicherweise hören Sie je nach der am verbundenen Gerät eingestellten Lautstärke starke Lautstärke- oder Geräuschunterschiede. Um dies zu verhindern, passen Sie die Lautstärke des verbundenen Geräts entsprechend an.

Die Tonausgabe aus den Ohrhörern erfolgt beim Wiedergeben von Videos und Spielen später als über den Bildschirm

Beim Wiedergeben von Videos bzw. Spielen kann es zu Verzögerungen zwischen der Videowiedergabe und der Tonausgabe kommen, wenn die Ohrhörer mit einem Mobilgerät verbunden sind.

Die Galaxy Buds+ sind heiß

Wenn Sie die Galaxy Buds+ über einen längeren Zeitraum nutzen, fühlen sie sich möglicherweise heiß an. Das ist normal und wirkt sich nicht auf die Lebensdauer oder Leistung der Galaxy Buds+ aus.

Falls sich die Galaxy Buds+ überhitzen oder länger heiß sind, sollten Sie sie eine Zeit lang nicht verwenden. Erhitzen sich die Galaxy Buds+ weiterhin stark, wenden Sie sich an ein Servicezentrum von Samsung.

An der Außenseite der Galaxy Buds+ befindet sich eine kleine Lücke

- Diese Lücke ist ein wichtiges Herstellungsmerkmal. Einige Teile bewegen sich möglicherweise ganz leicht oder vibrieren.
- Mit der Zeit kann die Reibung zwischen den Teilen dazu führen, dass diese Lücke etwas größer wird.

Ohrhörer-Software mit dem Galaxy Buds-Manager auf Ihrem Computer aktualisieren

Sie können die Software der Ohrhörer aktualisieren, nachdem Sie das Programm „Galaxy Buds-Manager“ auf dem Computer installiert haben, wenn Sie das Mobilgerät zusätzlich zu einem Android-Gerät verwenden.



- Das Programm „Galaxy Buds-Manager“ kann auf Computer mit den Betriebssystemen Windows 7, 8, 8.1, 10 (32-Bit- oder 64-Bit-Version) und macOS 10.8 oder höher heruntergeladen werden.
- Das Programm „Galaxy Buds-Manager“ kann mit den Ohrhörern verbunden werden, wenn Sie einen Computer verwenden, der die Bluetooth-Funktion unterstützt.

Galaxy Buds-Manager installieren

Laden Sie den Galaxy Buds-Manager von der Samsung-Website (www.samsung.com) auf Ihren Computer herunter und folgen Sie den Anweisungen auf dem Bildschirm, um die Installation durchzuführen.

Software der Ohrhörer aktualisieren

Galaxy Buds+

- 1 Prüfen Sie die Ausrichtung der Ohrhörer und setzen Sie sie in die entsprechenden Aussparungen im Ladeetui ein.

Wenn die Akkustatus-LED des Ohrhörers nicht aufleuchtet, verbinden Sie das Ladeetui mit dem Ladegerät und laden Sie die Ohrhörer mindestens 10 Minuten lang.

- 2 Schließen Sie das Ladeetui.

- 3 Öffnen Sie das Ladeetui.

Die Ohrhörer wechseln automatisch in den Bluetooth-Kopplungsmodus.



Um den Bluetooth-Kopplungsmodus manuell zu aktivieren, halten Sie die Touchpads beider Ohrhörer gedrückt, während Sie sie tragen.

Computer

- 1 Aktivieren Sie die Bluetooth-Funktion.
- 2 Starten Sie das Programm „Galaxy Buds-Manager“ und wählen Sie **Verbinden** aus.
Die Ohrhörer werden mit dem Galaxy Buds-Manager verbunden.
- 3 Wählen Sie **Nach Updates suchen** aus, um anzuzeigen, welche Softwareversion der Ohrhörer aktuell verwendet wird und ob Aktualisierungen erforderlich sind. Wählen Sie anschließend **Herunterladen und installieren** aus.
Die Software der Ohrhörer wird aktualisiert.

Galaxy Buds+ handhaben

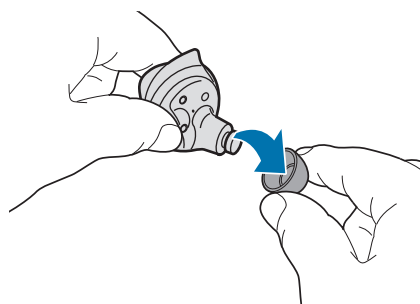
Grundlegende Wartung

- Reinigen Sie die Ohrhörer nach der Nutzung mit einem weichen, trockenen Tuch.
- Bewahren Sie die Ohrhörer an einem trockenen Ort auf. Achten Sie darauf, dass die Ohrhörer nicht mit Flüssigkeit in Kontakt kommen und keine Feuchtigkeit eindringt.

Empfänger reinigen

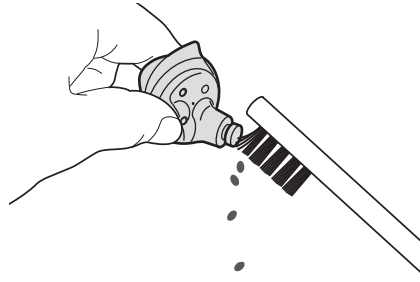
Wenn die Lautstärke nicht so hoch wie eingestellt ist, reinigen Sie den Empfänger.

- 1 Ziehen Sie das Ohrpolster vom vorstehenden Teil unten am Ohrhörer ab.



Ziehen Sie beim Anbringen oder Abnehmen nicht zu stark am Ohrpolster. Das Ohrpolster könnte sonst reißen.

- 2 Reinigen Sie den Empfänger mit der Bürste oder anderen Hilfsmitteln von Ohrenschmalz und Verschmutzungen.

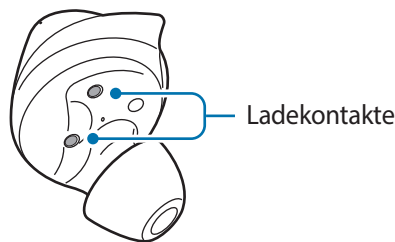


Wenden Sie beim Entfernen von Ohrenschmalz und Verschmutzungen keine übermäßige Kraft an. Andernfalls kann der Empfänger beschädigt werden.

- 3 Bringen Sie das Ohrpolster am Ohrhörer an.

Ladekontakte reinigen

Wenn der Akku nicht ordnungsgemäß lädt, säubern Sie beide goldfarbenen Kontakte mit einem trockenen Tuch.



Ohrhörer und Ladeetui reinigen

Werden das Ladeetui oder die Ohrhörer durch Staub, Sand, Metallspäne oder andere Fremdkörper verunreinigt, laden die Galaxy Buds+ unter Umständen nicht ordnungsgemäß oder es kann beschädigt werden. Falls das Ladeetui oder die Ohrhörer durch Fremdkörper verunreinigt ist, wischen Sie die Geräte mit einem weichen und trockenen Tuch ab, bevor Sie die Ohrhörer in das Ladeetui einsetzen.

Ohrhörer neu starten

Falls das Touchpad nicht mehr reagiert oder die Ohrhörer nicht ordnungsgemäß funktionieren, starten Sie die Ohrhörer neu.

Um die Ohrhörer neu zu starten, setzen Sie sie in die entsprechenden Aussparungen im Ladeetui ein und entnehmen Sie sie nach frühestens sieben Sekunden wieder.



Wenn der Akku des Ladeetuis schwach ist, schließen Sie es zuerst an das Ladegerät an.

Ohrhörer koppeln

Falls Sie einen Ohrhörer verlieren, müssen Sie keinen neuen Satz kaufen. Es reicht, wenn Sie einen neuen Ohrhörer kaufen und ihn mit dem noch vorhandenen koppeln.

1 Prüfen Sie die Ausrichtung des neuen und des bereits verwendeten Ohrhörers und setzen Sie sie in die entsprechenden Aussparungen im Ladeetui ein.

2 Berühren und halten Sie die Touchpads der beiden Ohrhörer mindestens 7 Sekunden lang.

Die Akkustatus-LED des Ohrhörers blinkt grün und schaltet sich dann aus. Anschließend sind die Ohrhörer gekoppelt.



Die Akkustatus-LED des Ohrhörers blinkt weiterhin rot, wenn die Ohrhörer nicht richtig gekoppelt sind. Nehmen Sie die Ohrhörer aus dem Ladeetui und setzen Sie sie anschließend wieder ein. Berühren und halten Sie dann die Touchpads der beiden Ohrhörer mindestens 7 Sekunden lang.

3 Ohrhörer mit einem Mobilgerät verbinden. Weitere Informationen finden Sie unter [Ohrhörer mit einem Mobilgerät verbinden](#).

Akku entfernen

- **Wenden Sie sich an ein autorisiertes Servicecenter, wenn der Akku entnommen werden soll. Eine Anleitung zum Entfernen des Akkus finden Sie unter www.samsung.com/global/ecodesign_energy**
- Aus Sicherheitsgründen **dürfen Sie nicht versuchen, den Akku zu entnehmen**. Wird der Akku nicht ordnungsgemäß entfernt, kann dies zu Schäden an Akku und Gerät, zu Verletzungen und/oder zu einer Beeinträchtigung der Sicherheit des Geräts führen.
- Samsung ist nicht für Schäden oder Verluste haftbar (ob vertragsbezogen oder in Bezug auf unerlaubte Handlungen, einschließlich Fahrlässigkeit), die durch das Nichtbefolgen dieser Warnungen und Anweisungen entstehen, außer bei Tod oder Verletzung infolge von Fahrlässigkeit seitens Samsung.

Copyright

Copyright © 2020 Samsung Electronics

Diese Anleitung ist durch internationale Urheberrechtsgesetze geschützt.

Diese Anleitung darf weder als Ganzes noch in Teilen reproduziert, vertrieben, übersetzt oder in anderer Form oder mit anderen Mitteln elektronischer oder mechanischer Art übertragen werden. Dazu zählt auch das Fotokopieren, Aufzeichnen oder Speichern in jeglicher Art von Informationsspeicher- und -abrufsystem.

Marken

- SAMSUNG und das SAMSUNG-Logo sind eingetragene Marken von Samsung Electronics.
- Bluetooth® ist eine weltweit eingetragene Marke von Bluetooth SIG, Inc.



- Alle weiteren Marken und Copyrights sind Eigentum ihrer jeweiligen Besitzer.

Modell: SM-R175

Nennspannung/-strom: 5 V/160 mA (Ohrhörer), 5 V/600 mA (Ladeetui), 3,7 V (interner Akku)

Made in Vietnam von Samsung

PO BOX 12987, DUBLIN, IE

