

Handbuch für den Besitzer

Rechtliche Hinweise

Copyright © 2011 Google Inc. Alle Rechte vorbehalten.

Google, das stilisierte Google-Logo, Android, das stilisierte Android-Logo, Nexus, das stilisierte Nexus-Logo, Nexus S und das stilisierte Nexus S-Logo sind Marken von Google Inc. Alle anderen Unternehmens- und Produktnamen sind möglicherweise Marken der entsprechenden Unternehmen.

Die Verfügbarkeit von Google-Anwendungen, -Diensten und -Features variiert möglicherweise je nach Land, Betreiber und Hersteller.

Weitere Informationen über Ihr Nexus S finden Sie unter <http://www.nexusshelp.com>.

The Google logo is centered on the page. It consists of the word "Google" in its signature serif font, with a trademark symbol (™) to the upper right of the letter 'e'.

Inhalt

Inhalt 3

Telefon und Zubehör 4

Verpackungsinhalt 5

Mit dem Telefon vertraut machen 6

Akku und SIM-Karte einsetzen 7

Rückwärtige Abdeckung des Telefons öffnen 7

Rückwärtige Abdeckung des Telefons wieder anbringen 8

Akku entfernen oder einsetzen 8

SIM-Karte entfernen oder einsetzen 10

Telefon laden 11

Telefon laden 11

Headset verwenden 12

Telefon ein- und ausschalten 13

Telefon einschalten 13

SIM entsperren 14

Telefon ausschalten 14

Telefon und Zubehör

Ihr Google™ Nexus S™ wird mit umfangreichem Zubehör geliefert, darunter ein Headset, USB-Kabel und Ladegerät. Aus Sicherheitsgründen wird der Akku nicht im Telefon verschickt, sodass Sie ihn vor der Nutzung des Telefons erst einsetzen und vollständig laden müssen. In diesem Handbuch werden die Teile des Telefons, das Installieren und Laden des Akkus, das Ein- und Ausschalten des Telefons und weitere hilfreiche Informationen beschrieben.

Weitere Informationen zur Nutzung der auf dem Telefon ausgeführten Mobiltechnologieplattform von Android™, einschließlich der Grundlagen der Nutzung zum Tätigen von Telefonanrufen und der Verwendung der Anwendungen zum Navigieren im Internet, Lesen von E-Mails usw., finden Sie auf der Supportwebsite des Betreibers sowie im Android Benutzerhandbuch unter <http://www.nexusshelp.com>.

In diesem Abschnitt

„Verpackungsinhalt“ auf Seite 5

„Mit dem Telefon vertraut machen“ auf Seite 6

„Akku und SIM-Karte einsetzen“ auf Seite 7

„Telefon laden“ auf Seite 11

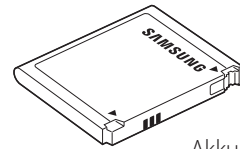
„Headset verwenden“ auf Seite 12

„Telefon ein- und ausschalten“ auf Seite 13

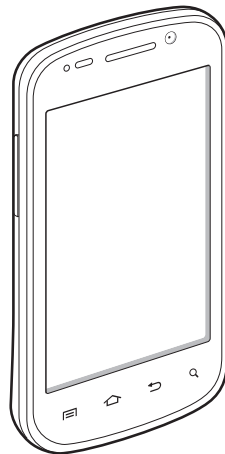
Verpackungsinhalt

Ihr Google™ Nexus S™ wird mit folgendem Zubehör geliefert.

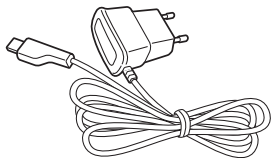
Hefte zu
Gesundheit und
Sicherheit sowie
zur Garantie



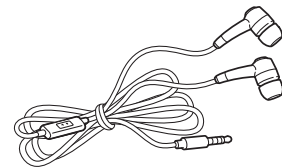
Akku



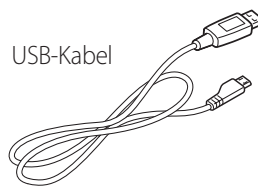
Nexus S-Telefon



Ladegerät



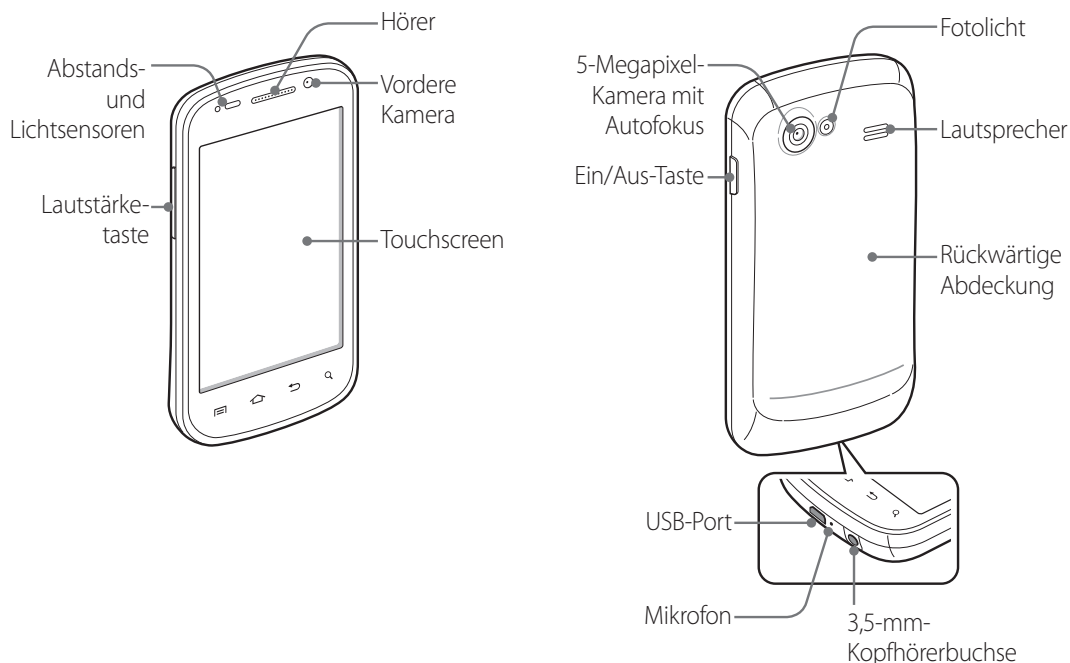
Headset



USB-Kabel

Falls Sie das Telefon in Verbindung mit einem Vertrag mit einem GSM-Mobilfunknetzbetreiber erworben haben, ist eine SIM-Karte für diesen Betreiber im Lieferumfang des Telefons enthalten. Informationen zum Einsetzen und Entfernen von Akku und SIM-Karte finden Sie auf Seite 7 unter „Akku und SIM-Karte einsetzen“.

Mit dem Telefon vertraut machen



Vor der Nutzung des Telefons muss der Akku eingesetzt und vollständig geladen werden. (Informationen dazu finden Sie unter „Akku und SIM-Karte einsetzen“ auf Seite 7 und unter „Telefon laden“ auf Seite 11.)

In anderen Abschnitten in diesem Kapitel werden Nutzung und Funktionsweise von Headset, Status-LED, das Ein- und Ausschalten des Telefons und vieles mehr beschrieben.

Auf der Supportwebsite und im *Android Benutzerhandbuch* (verfügbar unter <http://www.nexusshelp.com>) werden das Tätigen von Anrufen und andere Grundlegende Features des Telefons beschrieben, wie etwa das erste Einschalten.

Halten Sie die Linsen der vorderen und hinteren Kamera mit einem fusselfreien Lappen sauber. Schmierflecken und Fingerabdrücke entstellen Ihre Bilder. Das Fotolicht der hinteren Kamera befindet sich neben der Linse. Das Aufnehmen von Bildern und Videos wird im *Android Benutzerhandbuch* beschrieben.

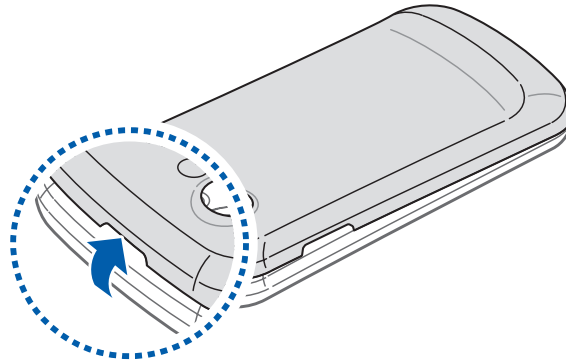
Akku und SIM-Karte einsetzen

Nehmen Sie die rückwärtige Abdeckung des Telefons ab, um den Akku oder die SIM-Karte einzusetzen.

Vor der Nutzung des Telefons müssen Akku und SIM-Karte eingesetzt werden.

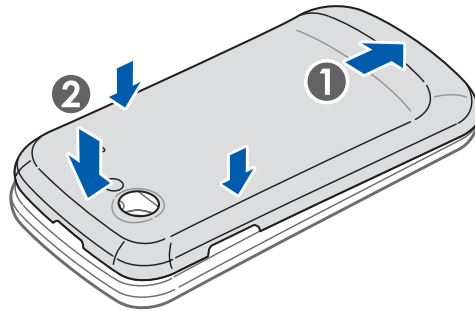
Rückwärtige Abdeckung des Telefons öffnen

- ▶ Halten Sie das Gerät fest und suchen Sie den Verschluss zum Öffnen der Abdeckung. Der Verschluss weist eine kleine Einkerbung auf, gerade groß genug für einen Fingernagel. Er befindet sich über der Kameralinse. Setzen Sie den Fingernagel in die Öffnung und lösen Sie die Abdeckung vom Gerät.



Rückwärtige Abdeckung des Telefons wieder anbringen

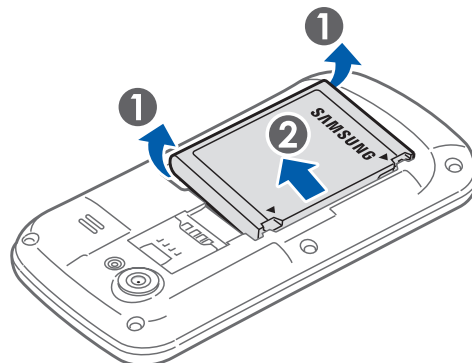
- ▶ Setzen Sie die Abdeckung auf die Rückseite des Telefons und lassen Sie sie wieder einrasten.



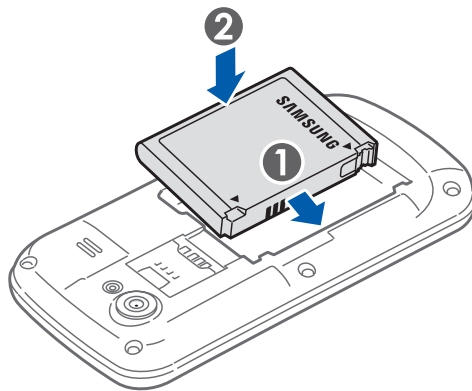
Akku entfernen oder einsetzen

Zum Entfernen oder Einsetzen des Akkus muss die rückwärtige Abdeckung des Telefons geöffnet werden.

- 1 Schalten Sie das Telefon aus.
Informationen dazu finden Sie unter „Telefon ein- und ausschalten“ auf Seite 13.
- 2 Nehmen Sie den Akku heraus, indem Sie den Finger in die kleine Öffnung neben dem Akku legen.



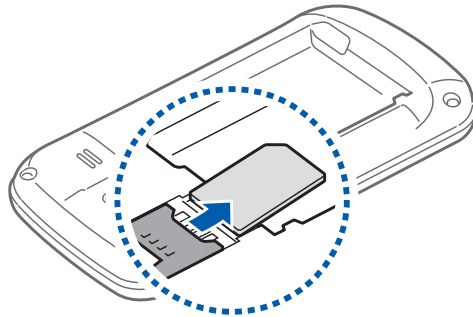
- ▶ Setzen Sie den Akku ein, indem Sie die goldenen Kontakte auf dem Telefon und auf dem Akku aufeinander ausrichten und den Akku vorsichtig hinein drücken.



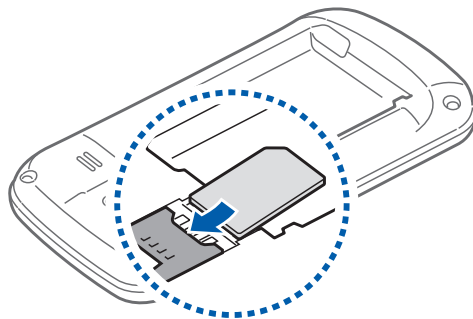
SIM-Karte entfernen oder einsetzen

Öffnen Sie die rückwärtige Abdeckung des Telefons und nehmen Sie den Akku heraus, um die SIM-Karte zu entfernen oder einzusetzen.

- ▶ Sie nehmen die SIM-Karte heraus, indem Sie sie mit der Fingerspitze aus ihrem Steckplatz schieben.



- ▶ Sie setzen die SIM-Karte ein, indem Sie sie ausrichten (Kerbe nach rechts unten und goldene Kontakte nach unten) und dann in den Steckplatz schieben.



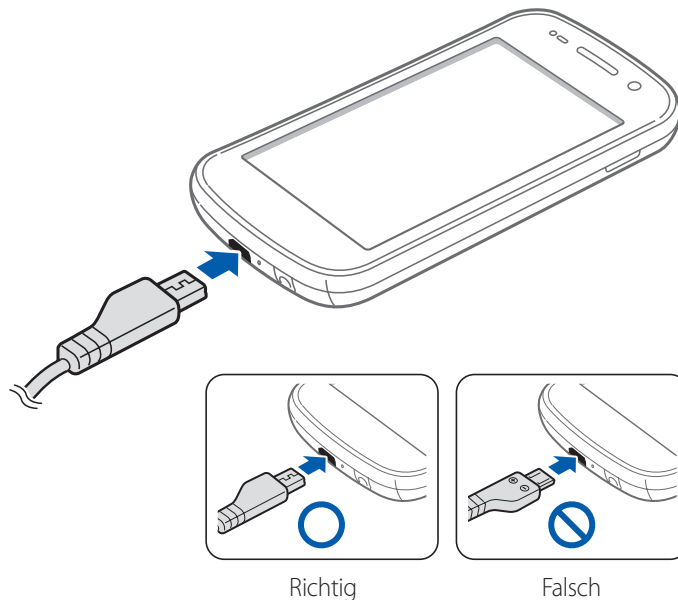
Telefon laden

Vor der Nutzung des Telefons muss es vollständig geladen werden.

Das Telefon wird auch geladen, wenn es über das mitgelieferte USB-Kabel am USB-Port eines Computers angeschlossen ist. Informationen zum Anschließen des Telefons an einen Computer finden Sie im Android Benutzerhandbuch.

Telefon laden

- 1 Schließen Sie das Ladegerät an eine Steckdose an.
- 2 Schließen Sie das USB-Kabel am mitgelieferten Ladegerät oder am USB-Port des Computers an.
- 3 Schließen Sie das andere Ende des Kabels am Micro-USB-Port des Telefons an.

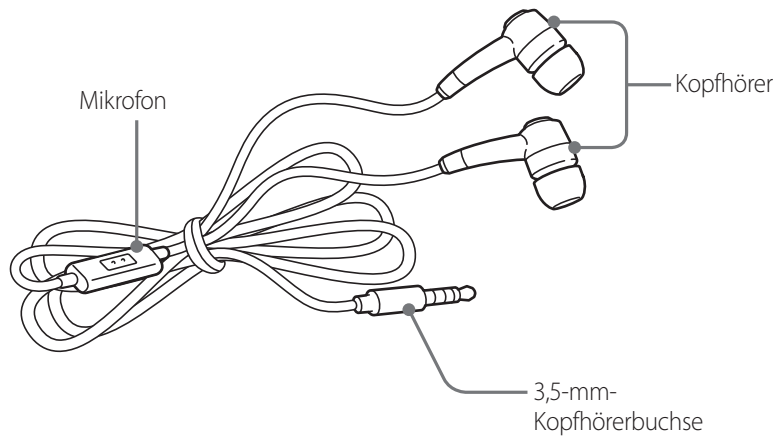


Während des Ladens wird auf dem Bildschirm ein Akkuladesymbol angezeigt.

- 4 Wenn das Telefon vollständig geladen ist, trennen Sie es vom Ladegerät.

Headset verwenden

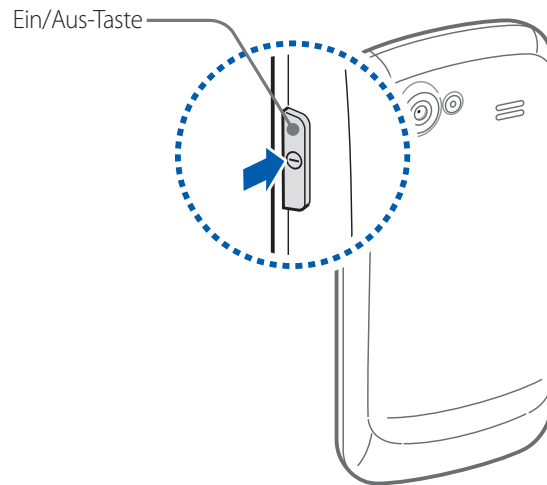
Das Headset wird an der 3,5-mm-Kopfhörerbuchse angeschlossen.



Sie steuern die Lautstärke der Kopfhörer mit der Taste **Lautstärke +/-** des Telefons und mit den Anwendungen des Telefons (wie im Android Benutzerhandbuch und in der Dokumentation der Anwendungen beschrieben).

Telefon ein- und ausschalten

Mit der Ein/Aus-Taste schalten Sie das Telefon ein und aus.



Telefon einschalten

- ▶ Drücken Sie die Taste **Ein/Aus** einige Sekunden lang, bis der Bildschirm aufleuchtet.

Beim ersten Einschalten des Telefons werden Sie von Android willkommen geheißen und aufgefordert, sich an Ihrem Google-Konto anzumelden. Weitere Informationen erhalten Sie bei Ihrem Betreiber und im *Android Benutzerhandbuch*.

Wenn Sie das Telefon einschalten, werden Sie möglicherweise aufgefordert, die PIN für Ihre SIM-Karte einzugeben.

SIM entsperren

Falls Sie drei Mal die falsche PIN zum Entsperren der SIM-Karte eingeben, wird die SIM-Karte gesperrt, und Sie können das Telefon nur zum Wählen von Notrufnummern verwenden. Sie benötigen einen PUK (PIN Unblocking Key) von Ihrem Betreiber, um die SIM zu entsperren und eine neue PIN festzulegen.

- ▶ Wählen Sie folgende Nummer und ersetzen Sie dabei „PUK“ mit dem PUK von Ihrem Betreiber. Ersetzen Sie außerdem beide Vorkommen von „PIN“ mit einer 4- bis 8-stelligen PIN Ihrer Wahl: ****05*PUK*PIN*PIN#**

Telefon ausschalten

- 1** Halten Sie die Taste **Ein/Aus** gedrückt, bis sich ein Menü öffnet.
- 2** Berühren Sie im Menü die Option **Ausschalten**.
- 3** Berühren Sie **OK**, wenn Sie aufgefordert werden, das Ausschalten des Telefons zu bestätigen.

Weitere Informationen zum Arbeiten mit Touchscreen und Menüs finden Sie im *Android Benutzerhandbuch*.